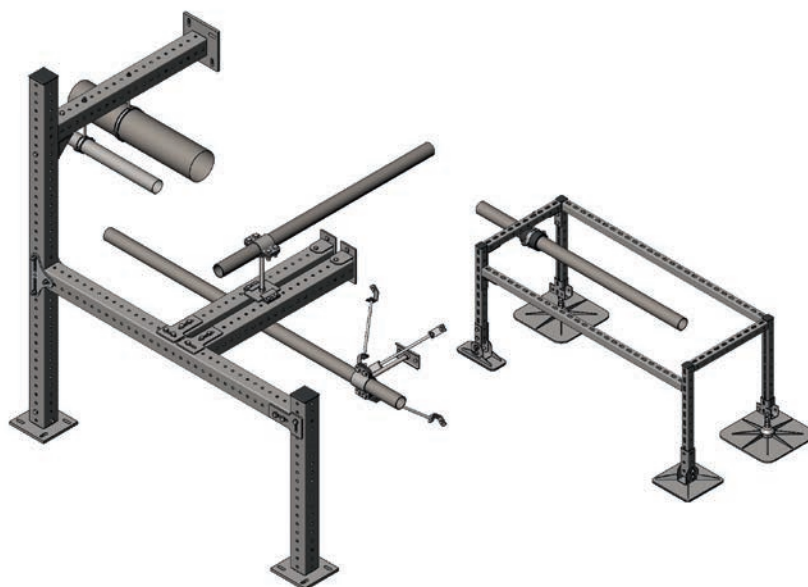


КРЕПЛЕНИЕ ИНЖЕНЕРНЫХ КОММУНИКАЦИЙ И ОБОРУДОВАНИЯ



Монтажная система, является основным опорным конструктивом для монтажа инженерных сетей, таких как системы отопления, вентиляции, кондиционирования, пожаротушения. Изделия, входящие в номенклатурный ряд, используются как несущие и опорные элементы, имеют различные варианты конструктива и вида исполнения, широкий диапазон по нагрузкам. Элементы монтажной системы позволяют реализовать различные проектные и технические решения, производить монтаж инженерных трасс на необходимых расстояниях на стеновых и потолочных конструкций зданий и сооружений, также установку на кровле зданий различного вентиляционного и охлаждающего оборудования.

Элементы монтажной системы могут крепиться к строительному конструктиву зданий разнообразными способами: с помощью профилей, шпилек, траверс, опорных плит, монтажных уголков, консолей горизонтальных усиленных, хомутов и струбцин. Способ крепления зависит от размеров и места расположения конструкции. Опорные и крепёжные элементы системы позволяют крепить между собой части конструкций при помощи стандартных метизов и крепиться к конструктиву строительных конструкций при помощи анкерных болтов.

Особенности:

- Универсальность и многофункциональность применения

СОВМЕСТИМЫЕ ЭЛЕМЕНТЫ

С-образный профиль

стр. 262

Консоли усиленные

стр. 268

Соединительные и крепёжные пластины

стр. 276

Метизы

стр. 248

- Высокие эксплуатационные характеристики
- Широкий ассортимент предлагаемой продукции
- Полное отсутствие необходимости сварных работ
- Высокая скорость и надёжность монтажа
- Высокая антикоррозийная стойкость
- Оптимальное сочетание цена-качество

Состав раздела:

- Опоры (поворотные, подвижные, неподвижные, вертикальные, скользящие)
- Хомуты (вентиляционные, средних нагрузок, тяжелых нагрузок, спринклерные, для низких температур, трубные)
- Крепежные элементы
- Профили для тяжелых нагрузок серии БМ (балки монтажные)

Типы покрытий:

- Оцинкование по ГОСТ 14918-80 (УТ 2, 5, УХЛ 2, 5)
- Оцинкование методом погружения по ГОСТ 9.307-89 (УТ 1, 5)

Сферы применения:

- Системы вентиляции
- Системы пожаротушения
- Системы кондиционирования
- Системы отопления

ОПОРЫ ПОВОРОТНЫЕ

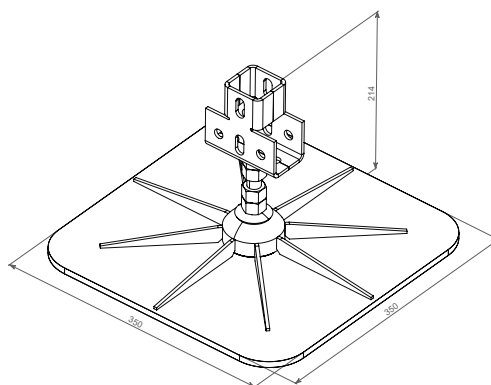
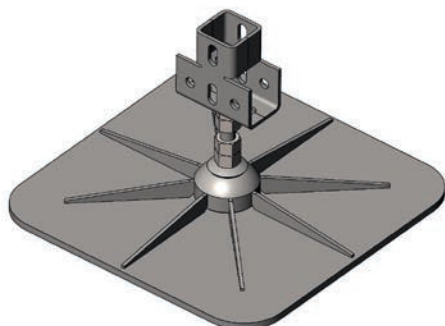
Опорные элементы предназначены для установки наружных блоков кондиционирования, воздухопроводов, трубопроводов, кабельных лотков и солнечных батарей на плоских и пологих кровлях.

Особенности:

- Возможность соединения с монтажным С-образным профилем

- Опора изготовлена из высококачественной стали, в покрытии горячего цинка (от 55 мкм)
- Комплектуется резиновой подошвой SBR (Бутадиен-стирольный каучук)
- Максимальный угол наклона подвижных опор для компенсации уклона кровли составляет 7°

ОПОРА ПОВОРОТНАЯ, ПОДВИЖНАЯ 350X350

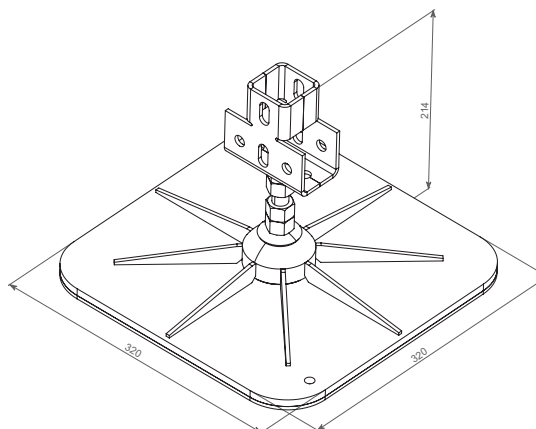
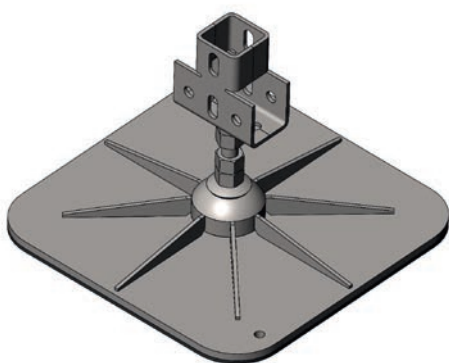


Артикул	Наименование изделия	Габаритные размеры		Нагрузка на опору, кН (ЖБ поверхность)	Нагрузка на опору, кН (мягкая кровля)	Масса, кг
		Длина, мм	Ширина, мм			
1014455-4	Опора поворотная, подвижная 350x350	350	350	33	1.7	9.8

* Вид покрытия указывается в артикуле через дефис (например: 723001-4)

* Данное изделие изготавливается исключительно методом погружения в расплавленный цинк (горячий цинк)

ОПОРА ПОВОРОТНАЯ, ПОДВИЖНАЯ 320X320

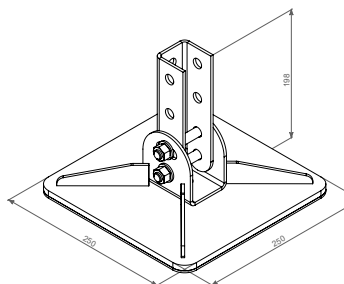
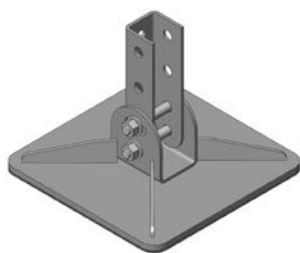


Артикул	Наименование изделия	Габаритные размеры		Нагрузка на опору, кН (ЖБ поверхность)	Нагрузка на опору, кН (мягкая кровля)	Масса, кг
		Длина, мм	Ширина, мм			
1014209-4	Опора поворотная, подвижная 320x320	320	320	33	1.5	7.6

* Вид покрытия указывается в артикуле через дефис (например: 723001-4)

* Данное изделие изготавливается исключительно методом погружения в расплавленный цинк (горячий цинк)

ОПОРА ПОВОРОТНАЯ 250X250

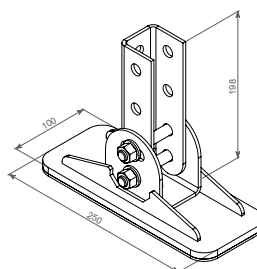


Артикул	Наименование изделия	Габаритные размеры		Нагрузка на опору, кН (ЖБ поверхность)	Нагрузка на опору, кН (мягкая кровля)	Масса, кг
		Длина, мм	Ширина, мм			
1014457-4	Опора поворотная 250x250	250	250	27	1	5,5

* Вид покрытия указывается в артикуле через дефис (например: 723001-4)

* Данное изделие изготавливается исключительно методом погружения в расплавленный цинк (горячий цинк)

ОПОРА ПОВОРОТНАЯ 250X100

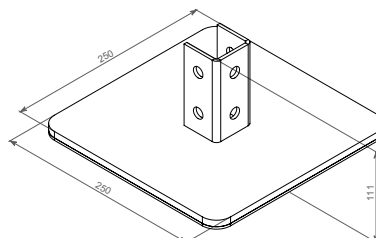
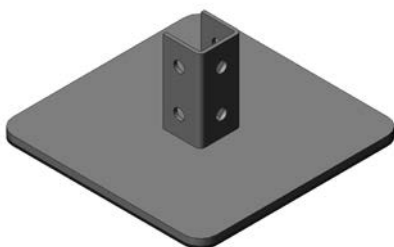


Артикул	Наименование изделия	Габаритные размеры		Нагрузка на опору, кН (ЖБ поверхность)	Нагрузка на опору, кН (мягкая кровля)	Масса, кг
		Длина, мм	Ширина, мм			
1014458-4	Опора поворотная 250x100	250	100	27	0,6	2,8

* Вид покрытия указывается в артикуле через дефис (например: 723001-4)

* Данное изделие изготавливается исключительно методом погружения в расплавленный цинк (горячий цинк)

ОПОРА ВЕРТИКАЛЬНАЯ 250X250



Артикул	Наименование изделия	Габаритные размеры		Нагрузка на опору, кН (ЖБ поверхность)	Нагрузка на опору, кН (мягкая кровля)	Масса, кг
		Длина, мм	Ширина, мм			
1014456-4	Опора вертикальная 250x250	250	250	30	1	4,55

* Вид покрытия указывается в артикуле через дефис (например: 723001-4)

* Данное изделие изготавливается исключительно методом погружения в расплавленный цинк (горячий цинк)

ХОМУТЫ ВЕНТИЛЯЦИОННЫЕ

Вентиляционный металлический хомут с резиновой изоляцией, для крепления круглых воздуховодов вентиляционных систем.

Толщина металла: 1,0–1,5 мм.

Изготовлен из стали ГОСТ 16523-97, ГОСТ 19904-90.

Данные хомуты используются для крепления больших круглых воздуховодов и воздухораспределителей.

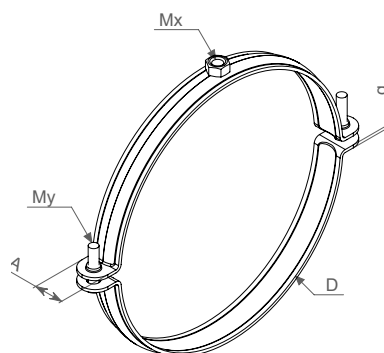
Преимущества использования:

- Легко и надежно собираются с помощью винтов
- Гальваническое покрытие толщиной 8-10 микрон

Характеристики резинового уплотнителя EPDM:

- Снижает уровень шума до 15 дБ в соответствии с DIN 4109
- Уменьшает уровень вибрации
- Частично компенсирует тепловые расширения
- Рассчитан на температурный диапазон от -40 до +120°

ХОМУТ ВЕНТИЛЯЦИОННЫЙ M8/M10

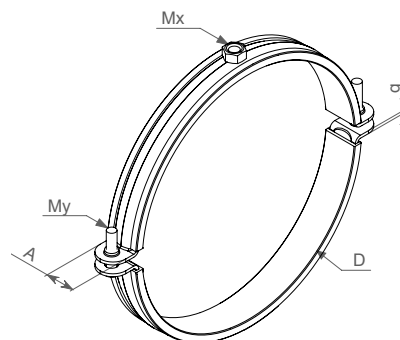


АРТИКУЛ	НАИМЕНОВАНИЕ ИЗДЕЛИЯ, МХ	АРТИКУЛ	НАИМЕНОВАНИЕ ИЗДЕЛИЯ, МХ	ЕД.	ДИАМЕТР, D	ТОЛЩИНА, гхА	ВЕС, кг	ВИНТ, My
1013417-2	EHV 100 M8	1012963-2	EHV 100 M10	шт.	100	1x20	0.106	M6*25
1013418-2	EHV 125 M8	1012964-2	EHV 125 M10	шт.	125	1x20	0.137	M6*25
1013419-2	EHV 140 M8	1012965-2	EHV 140 M10	шт.	140	1x20	0.162	M6*25
1013420-2	EHV 150 M8	1012966-2	EHV 150 M10	шт.	150	1x20	0.162	M6*25
1013421-2	EHV 160 M8	1012967-2	EHV 160 M10	шт.	160	1x20	0.178	M6*25
1013422-2	EHV 180 M8	1012968-2	EHV 180 M10	шт.	180	1x20	0.2	M6*25
1013423-2	EHV 200 M8	1012969-2	EHV 200 M10	шт.	200	1.2x20	0.204	M6*25
1013424-2	EHV 225 M8	1012970-2	EHV 225 M10	шт.	225	1.2x20	0.21	M6*25
1013425-2	EHV 250 M8	1012971-2	EHV 250 M10	шт.	250	1.2x20	0.23	M6*25
1013426-2	EHV 280 M8	1012972-2	EHV 280 M10	шт.	280	1.2x20	0.26	M6*25
1013427-2	EHV 315 M8	1012973-2	EHV 315 M10	шт.	315	1.2x20	0.28	M6*25
1013428-2	EHV 355 M8	1012974-2	EHV 355 M10	шт.	355	1.2x20	0.29	M6*25
1013429-2	EHV 400 M8	1012975-2	EHV 400 M10	шт.	400	1.2x20	0.33	M6*25
1013430-2	EHV 450 M8	1013370-2	EHV 450 M10	шт.	450	1.5x20	0.46	M6*25
1013431-2	EHV 500 M8	1013371-2	EHV 500 M10	шт.	500	1.5x20	0.53	M6*25
1013432-2	EHV 560 M8	1013372-2	EHV 560 M10	шт.	560	1.5x20	0.6	M6*25
1013433-2	EHV 630 M8	1013373-2	EHV 630 M10	шт.	630	1.5x20	0.65	M6*25
1013434-2	EHV 710 M8	1013374-2	EHV 710 M10	шт.	710	1.5x20	0.72	M6*25
1013435-2	EHV 800 M8	1013375-2	EHV 800 M10	шт.	800	1.5x20	0.81	M6*25
1013436-2	EHV 900 M8	1013376-2	EHV 900 M10	шт.	900	1.5x20	0.91	M6*25
1013437-2	EHV 1000 M8	1013377-2	EHV 1000 M10	шт.	1000	1.5x20	0.99	M6*25
1013438-2	EHV 1120 M8	1013378-2	EHV 1120 M10	шт.	1120	1.5x20	1.1	M6*25
1013439-2	EHV 1250 M8	1013379-2	EHV 1250 M10	шт.	1250	1.5x20	1.3	M6*25
1013440-2	EHV 1400 M8	1013380-2	EHV 1400 M10	шт.	1400	1.5x20	1.5	M6*25

* Вид покрытия указывается в артикуле через дефис (например 723001-4)

* Данное изделие изготавливается исключительно с гальваническим покрытием толщиной 8-10 микрон.

ХОМУТ ВЕНТИЛЯЦИОННЫЙ С УПЛОТНИТЕЛЬНОЙ РЕЗИНКОЙ М8 / М10



АРТИКУЛ	НАИМЕНОВАНИЕ ИЗДЕЛИЯ, МХ	АРТИКУЛ	НАИМЕНОВАНИЕ ИЗДЕЛИЯ, МХ	ЕД.	ДИАМЕТР, D	ТОЛЩИНА, гхА	ВЕС, кг	ВИНТ, My
1013441-2	EHV-I 100 M8	1012976-2	EHV-I 100 M10	шт.	100	1x20	0.106	M6*25
1013442-2	EHV-I 125 M8	1012977-2	EHV-I 125 M10	шт.	125	1x20	0.137	M6*25
1013443-2	EHV-I 140 M8	1012978-2	EHV-I 140 M10	шт.	140	1x20	0.162	M6*25
1013444-2	EHV-I 150 M8	1012979-2	EHV-I 150 M10	шт.	150	1x20	0.162	M6*25
1013445-2	EHV-I 160 M8	1012980-2	EHV-I 160 M10	шт.	160	1x20	0.178	M6*25
1013446-2	EHV-I 180 M8	1012981-2	EHV-I 180 M10	шт.	180	1x20	0.2	M6*25
1013447-2	EHV-I 200 M8	1012982-2	EHV-I 200 M10	шт.	200	1,2x20	0.204	M6*25
1013448-2	EHV-I 225 M8	1012983-2	EHV-I 225 M10	шт.	225	1,2x20	0.21	M6*25
1013449-2	EHV-I 250 M8	1012984-2	EHV-I 250 M10	шт.	250	1,2x20	0.23	M6*25
1013450-2	EHV-I 280 M8	1012985-2	EHV-I 280 M10	шт.	280	1,2x20	0.26	M6*25
1013451-2	EHV-I 315 M8	1012986-2	EHV-I 315 M10	шт.	315	1,2x20	0.28	M6*25
1013452-2	EHV-I 355 M8	1012987-2	EHV-I 355 M10	шт.	355	1,2x20	0.29	M6*25
1013453-2	EHV-I 400 M8	1012988-2	EHV-I 400 M10	шт.	400	1,2x20	0.33	M6*25
1013454-2	EHV-I 450 M8	1013148-2	EHV-I 450 M10	шт.	450	1,5x20	0.46	M6*25
1013455-2	EHV-I 500 M8	1013149-2	EHV-I 500 M10	шт.	500	1,5x20	0.53	M6*25
1013456-2	EHV-I 560 M8	1013150-2	EHV-I 560 M10	шт.	560	1,5x20	0.6	M6*25
1013457-2	EHV-I 630 M8	1013151-2	EHV-I 630 M10	шт.	630	1,5x20	0.65	M6*25
1013458-2	EHV-I 710 M8	1013152-2	EHV-I 710 M10	шт.	710	1,5x20	0.72	M6*25
1013459-2	EHV-I 800 M8	1013381-2	EHV-I 800 M10	шт.	800	1,5x20	0.81	M6*25
1013460-2	EHV-I 900 M8	1013382-2	EHV-I 900 M10	шт.	900	1,5x20	0.91	M6*25
1013461-2	EHV-I 1000 M8	1013383-2	EHV-I 1000 M10	шт.	1000	1,5x20	0.99	M6*25
1013462-2	EHV-I 1120 M8	1013384-2	EHV-I 1120 M10	шт.	1120	1,5x20	1.1	M6*25
1013463-2	EHV-I 1250 M8	1013385-2	EHV-I 1250 M10	шт.	1250	1,5x20	1.3	M6*25
1013464-2	EHV-I 1400 M8	1013386-2	EHV-I 1400 M10	шт.	1400	1,5x20	1.5	M6*25

* Вид покрытия указывается в артикуле через дефис (например 723001-4)

* Данное изделие изготавливается исключительно с гальваническим покрытием толщиной 8-10 микрон.

ХОМУТЫ СРЕДНИХ НАГРУЗОК

Хомуты средних нагрузок используются для монтажа систем водоснабжения, канализации, отопления, кондиционирования и пожаротушения. Изготовлены из стали ГОСТ 16523-97, ГОСТ 19904-90.

Преимущества хомута:

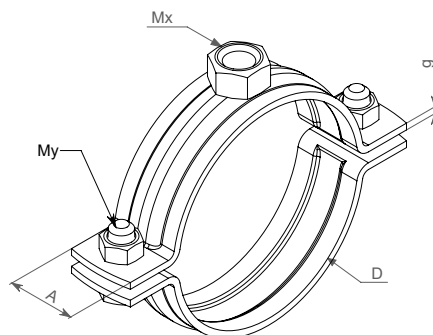
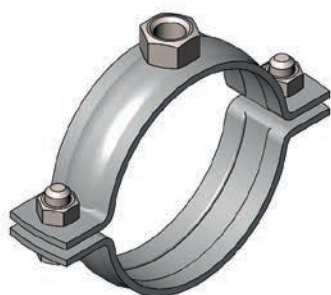
- Легко и надежно собирается с помощью винтов
- Прочен: рекомендуемая максимальная нагрузка 2.5 кН
- Разрушающая по проведенным испытаниям не менее 4.5 кН

- Гальваническое толщиной 8–10 микрон

Характеристики резинового уплотнителя EPDM:

- Снижает уровень шума до 15 дБ в соответствии с DIN 4109
- Уменьшает уровень вибрации
- Частично компенсирует тепловые расширения
- Рассчитан на температурный диапазон от –40 до +120°

ХОМУТЫ СРЕДНИХ НАГРУЗОК M8 / M10

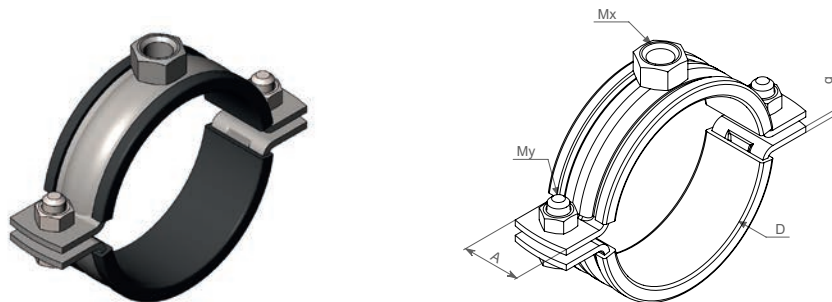


АРТИКУЛ	НАИМЕНОВАНИЕ ИЗДЕЛИЯ, МХ	АРТИКУЛ	НАИМЕНОВАНИЕ ИЗДЕЛИЯ, МХ	ЕД.	ДИАМЕТР, D	ТОЛЩИНА, гхА	ВЕС, кг	ВИНТ, My
1012989-2	ЕНТ 1/8" (8-11) M8	1013416-2	ЕНТ 1/8" (8-11) M10	шт.	1/8" (8-11мм)	1x20	0.0162	M5*12
1012990-2	ЕНТ 1/4" (12-15) M8	1013062-2	ЕНТ 1/4" (12-15) M10	шт.	1/4" (12-15мм)	1x20	0.0162	M5*12
1012991-2	ЕНТ 3/8" (15-19) M8	1013140-2	ЕНТ 3/8" (15-19) M10	шт.	3/8" (15-19мм)	1x20	0.0162	M5*12
1012992-2	ЕНТ 1/2" (20-24) M8	1013007-2	ЕНТ 1/2" (20-24) M10	шт.	1/2" (20-24мм)	1x20	0.029	M5*12
1012993-2	ЕНТ 3/4" (25-30) M8	1013008-2	ЕНТ 3/4" (25-30) M10	шт.	3/4" (25-30мм)	1x20	0.035	M5*12
1012994-2	ЕНТ 1" (32-37) M8	1013009-2	ЕНТ 1" (32-37) M10	шт.	1" (32-37мм)	1x20	0.04	M5*12
1012995-2	ЕНТ 1 1/4" (40-46) M8	1013010-2	ЕНТ 1 1/4" (40-46) M10	шт.	1 1/4" (40-46мм)	1x20	0.042	M5*16
1012996-2	ЕНТ 1 1/2" (47-53) M8	1013011-2	ЕНТ 1 1/2" (47-53) M10	шт.	1 1/2" (47-53мм)	1x20	0.05	M5*16
1012997-2	ЕНТ 1 3/4" (54-58) M8	1013012-2	ЕНТ 1 3/4" (54-58) M10	шт.	1 3/4" (54-58 мм)	1x20	0.057	M5*16
1012998-2	ЕНТ 2" (58-64) M8	1013013-2	ЕНТ 2" (58-64) M10	шт.	2" (58-64мм)	1x20	0.047	M5*16
1012999-2	ЕНТ 2 1/4" (65-71) M8	1013014-2	ЕНТ 2 1/4" (65-71) M10	шт.	2 1/4" (65-71мм)	1x20	0.047	M5*16
1013000-2	ЕНТ 2 1/2" (73-80) M8	1013015-2	ЕНТ 2 1/2" (73-80) M10	шт.	2 1/2" (73-80мм)	1,2x20	0.07	M5*23
1013001-2	ЕНТ 2 3/4" (79-85) M8	1013016-2	ЕНТ 2 3/4" (79-85) M10	шт.	2 3/4" (79-85мм)	1,2x20	0.065	M5*23
1013002-2	ЕНТ 3" (87-94) M8	1013017-2	ЕНТ 3" (87-94) M10	шт.	3" (87-94мм)	1,2x20	0.093	M5*23
1013003-2	ЕНТ 3 1/2" (99-105) M8	1013018-2	ЕНТ 3 1/2" (99-105) M10	шт.	3 1/2" (99-104мм)	1,2x20	0.083	M5*23
1013004-2	ЕНТ 4" (105-119) M8	1013019-2	ЕНТ 4" (105-119) M10	шт.	4" (105-119мм)	1,2x20	0.085	M5*23
1013005-2	ЕНТ 4 1/2" (120-129) M8	1013020-2	ЕНТ 4 1/2" (120-129) M10	шт.	4 1/2" (120-129мм)	1,2x20	0.154	M5*23
1013006-2	ЕНТ 5" (132-140) M8	1013021-2	ЕНТ 5" (132-140) M10	шт.	5" (132-140мм)	1,5x20	0.196	M6*25
		1013408-2	ЕНТ 6" (160-169) M10	шт.	6" (160-169мм)	1,5x20	0.1652	M6*25
		1013409-2	ЕНТ D200 (195-205) M10	шт.	D200 (195-205мм)	1,5x20	0.236	M6*25
		1013410-2	ЕНТ 8" (216-226) M10	шт.	8" (216-226мм)	1,5x20	0.236	M6*25

* Вид покрытия указывается в артикуле через дефис (например 723001-4)

* Данное изделие изготавливается исключительно с гальваническим покрытием толщиной 8-10 микрон.

ХОМУТЫ СРЕДНИХ НАГРУЗОК С УПЛОТНИТЕЛЬНОЙ РЕЗИНКОЙ M8 / M10



Артикул	Наименование изделия, МХ	Артикул	Наименование изделия, МХ	Ед.	Диаметр, D	Толщина, гхА	Вес, кг	Винт, My
1013022-2	ЕНТ-1 1/8" (8-11) M8	1013465-2	ЕНТ-1 1/8" (8-11) M10	шт.	1/8" (8-11мм)	1x20	0.0162	M5*12
1013023-2	ЕНТ-1 1/4" (12-15) M8	1013301-2	ЕНТ-1 1/4" (12-15) M10	шт.	1/4" (12-15мм)	1x20	0.0162	M5*12
1013024-2	ЕНТ-1 3/8" (15-19) M8	1013302-2	ЕНТ-1 3/8" (15-19) M10	шт.	3/8" (15-19мм)	1x20	0.0162	M5*12
1013025-2	ЕНТ-1 1/2" (20-24) M8	1013040-2	ЕНТ-1 1/2" (20-24) M10	шт.	1/2" (20-24мм)	1x20	0.029	M5*12
1013026-2	ЕНТ-1 3/4" (25-30) M8	1013041-2	ЕНТ-1 3/4" (25-30) M10	шт.	3/4" (25-30мм)	1x20	0.035	M5*12
1013027-2	ЕНТ-1 1" (32-37) M8	1013042-2	ЕНТ-1 1" (32-37) M10	шт.	1" (32-37мм)	1x20	0.04	M5*12
1013028-2	ЕНТ-1 1 1/4" (40-46) M8	1013043-2	ЕНТ-1 1 1/4" (40-46) M10	шт.	1 1/4" (40-46мм)	1x20	0.042	M5*16
1013029-2	ЕНТ-1 1 1/2" (47-53) M8	1013044-2	ЕНТ-1 1 1/2" (47-53) M10	шт.	1 1/2" (47-53мм)	1x20	0.05	M5*16
1013030-2	ЕНТ-1 1 3/4" (54-58) M8	1013045-2	ЕНТ-1 1 3/4" (54-58) M10	шт.	1 3/4" (54-58 мм)	1x20	0.057	M5*16
1013031-2	ЕНТ-1 2" (58-64) M8	1013046-2	ЕНТ-1 2" (58-64) M10	шт.	2" (58-64мм)	1x20	0.047	M5*16
1013032-2	ЕНТ-1 2 1/4" (65-71) M8	1013047-2	ЕНТ-1 2 1/4" (65-71) M10	шт.	2 1/4" (65-71мм)	1x20	0.047	M5*16
1013033-2	ЕНТ-1 2 1/2" (73-80) M8	1013048-2	ЕНТ-1 2 1/2" (73-80) M10	шт.	2 1/2" (73-80мм)	1,2x20	0.07	M5*23
1013034-2	ЕНТ-1 2 3/4" (79-85) M8	1013049-2	ЕНТ-1 2 3/4" (79-85) M10	шт.	2 3/4" (79-85мм)	1,2x20	0.065	M5*23
1013035-2	ЕНТ-1 3" (87-94) M8	1013050-2	ЕНТ-1 3" (87-94) M10	шт.	3" (87-94мм)	1,2x20	0.093	M5*23
1013036-2	ЕНТ-1 3 1/2" (99-105) M8	1013051-2	ЕНТ-1 3 1/2" (99-105) M10	шт.	3 1/2" (99-104мм)	1,2x20	0.083	M5*23
1013037-2	ЕНТ-1 4" (105-119) M8	1013052-2	ЕНТ-1 4" (105-119) M10	шт.	4" (105-119мм)	1,2x20	0.085	M5*23
1013038-2	ЕНТ-1 4 1/2" (120-129) M8	1013053-2	ЕНТ-1 4 1/2" (120-129) M10	шт.	4 1/2" (120-129мм)	1,2x20	0.154	M5*23
1013039-2	ЕНТ-1 5" (132-140) M8	1013054-2	ЕНТ-1 5" (132-140) M10	шт.	5" (132-140мм)	1,5x20	0.196	M6*25
1013411-2	ЕНТ-1 6" (160-169) M8	1013318-2	ЕНТ-1 6" (160-169) M10	шт.	6" (160-169мм)	1,5x20	0.1652	M6*25
1013412-2	ЕНТ-1 D200 (195-205) M8	1013414-2	ЕНТ-1 D200 (195-205) M10	шт.	D200 (195-205мм)	1,5x20	0.236	M6*25
1013413-2	ЕНТ-1 8" (216-226) M8	1013415-2	ЕНТ-1 8" (216-226) M10	шт.	8" (216-226мм)	1,5x20	0.236	M6*25

* Вид покрытия указывается в артикуле через дефис (например 723001-4)

* Данное изделие изготавливается исключительно с гальваническим покрытием толщиной 8-10 микрон.

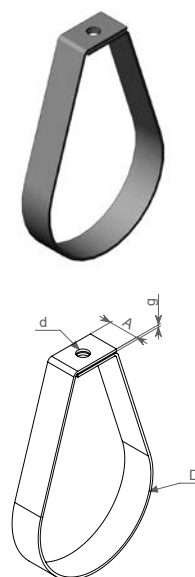
ХОМУТЫ СПРИНКЛЕРНЫЕ

Спринклерные хомуты используются для быстрого монтажа систем пожаротушения.

Артикул	Размер хомута АХГ, мм	Диаметр хомута D, мм	Диаметр монтируемой трубы, мм	Диаметр затяжки	Диаметр отверстия под болт, d
1014853-2	25x1,5	25	25	25	M10
1014854-2	25x1,5	30	28-29	3/4"	M10
1014855-2	25x1,5	36	34-35	1"	M10
1014856-2	25x1,5	46	42-45	1 1/4"	M10
1014857-2	25x1,5	52	48-51	1 1/2"	M10
1014858-2	25x1,5	66	57-64	2"	M10
1014859-2	25x2,0	78	70-76	2 1/2"	M10
1014860-2	25x2,0	92	83-89	3"	M10
1014861-2	25x2,0	110	102-108	108	M10
1014862-2	25x2,0	116	108-114	4"	M10
1014863-2	25x2,0	136	133	133	M12
1014864-2	25x2,0	142	140	5"	M12
1014865-2	25x2,0	162	159	159	M12
1014866-2	25x2,0	170	165-168	6"	M12
1014867-2	50x2,0	222	219	8"	M16

* Вид покрытия указывается в артикуле через дефис (например 723001-4)

* Данное изделие изготавливается исключительно с гальваническим покрытием толщиной 8-10 микрон.



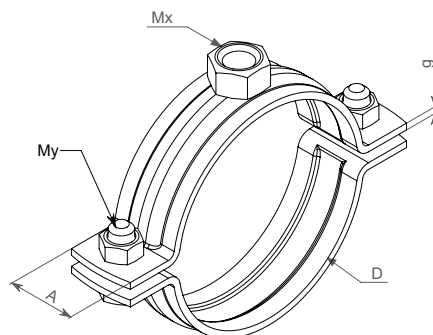
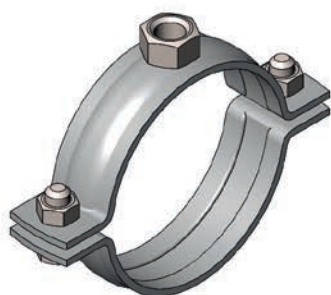
ХОМУТЫ ТЯЖЕЛЫХ НАГРУЗОК

Хомуты для тяжелых нагрузок предназначены для крепления труб с диаметром до 525 мм. Используются для монтажа промышленных трубопроводов систем водоснабжения, канализации, теплоснабжения и хладоснабжения.

Характеристики:

- Материал: оцинкованная сталь
- Материал уплотнителя: ТЭП (ТермоЭластоПласт)
- Температура эксплуатации: -40... + 150 °С
- Два винта обеспечивают равномерное давление на трубу по всей окружности
- Интегрированный уплотнительный профиль предохраняет трубы от повреждений, гасит вибрацию и обеспечивает надежную фиксацию

ХОМУТЫ ТЯЖЕЛЫХ НАГРУЗОК



Артикул	Наименование изделия	Толщина G (мм)	Ширина A (мм)	Болт, My	Гайка, Mx	Вес за 1 штуку
1013387-2	ЕНТН 3/8" (16-19) 2 / 20 yc, M10	2	20	M8*20	M10	0.07
1014762-2	ЕНТН 3/8" (16-19) 2 / 20 yc, M12	2	20	M8*20	M12	0.7
1012962-2	ЕНТН 1/2" (20-24) 2 / 20 yc, M10	2	20	M8*20	M10	0.08
1014763-2	ЕНТН 1/2" (20-24) 2 / 20 yc, M12	2	20	M8*20	M12	0.08
1013388-2	ЕНТН 3/4" (25-30) 2 / 20 yc, M10	2	20	M8*20	M10	0.09
1014764-2	ЕНТН 3/4" (25-30) 2 / 20 yc, M12	2	20	M8*20	M12	0.09
1012961-2	ЕНТН 1" (32-37) 2 / 20 yc, M10	2	20	M8*20	M10	0.1
1014765-2	ЕНТН 1" (32-37) 2 / 20 yc, M12	2	20	M8*20	M12	0.1
1013389-2	ЕНТН 1 1/4" (40-46) 2 / 20 yc, M10	2	20	M8*20	M10	0.11
1014766-2	ЕНТН 1 1/4" (40-46) 2 / 20 yc, M12	2	20	M8*20	M12	0.11
1012960-2	ЕНТН 1 1/2" (47-53) 2 / 20 yc, M10	2	25	M8*20	M10	0.12
1014767-2	ЕНТН 1 1/2" (47-53) 2 / 20 yc, M12	2	25	M8*20	M12	0.12
1012959-2	ЕНТН 2" (58-64) 2 / 25 yc, M10	2	25	M8*20	M10	0.15
1014768-2	ЕНТН 2" (58-64) 2 / 25 yc, M12	2	25	M8*20	M12	0.15
1012958-2	ЕНТН 2 1/2" (73-80) 2 / 25 yc, M12	2,5	25	M8*25	M12	0.18
1014769-2	ЕНТН 2 1/2" (73-80) 2 / 25 yc, M16	2,5	25	M8*25	M16	0.18
1012957-2	ЕНТН 3" (87-94) 2,5 / 25 yc, M12	2,5	25	M8*25	M12	0.24
1014770-2	ЕНТН 3" (87-94) 2,5 / 25 yc, M16	2,5	25	M8*25	M16	0.24
1012956-2	ЕНТН 3 1/2" (99-108) 2,5 / 25 yc, M12	2,5	25	M8*25	M12	0.26
1014771-2	ЕНТН 3 1/2" (99-108) 2,5 / 25 yc, M16	2,5	25	M8*25	M16	0.26
1012955-2	ЕНТН 4" (105-112) 2,5 / 25 yc, M12	2,5	25	M8*25	M12	0.27
1014772-2	ЕНТН 4" (105-112) 2,5 / 25 yc, M16	2,5	25	M10*25	M16	0.27
1013390-2	ЕНТН 4 1/2" (120-129мм) 2,5 / 25 yc, M12	2,5	25	M8*25	M12	0.3
1014773-2	ЕНТН 4 1/2" (120-129мм) 2,5 / 25 yc, M16	2,5	25	M10*25	M16	0.3
1013392-2	ЕНТН 5" (132-140мм) 2,5 / 25 yc, M12	2,5	25	M8*25	M12	0.31
1014774-2	ЕНТН 5" (132-140мм) 2,5 / 25 yc, M16	2,5	25	M10*25	M16	0.31
1013392-2	ЕНТН 6" (160-169мм) 2,5 / 25 yc, M12	2,5	25	M8*30	M12	0.36
1014775-2	ЕНТН 6" (160-169мм) 2,5 / 25 yc, M16	2,5	25	M10*30	M16	0.36

* Вид покрытия указывается в артикуле через дефис (например 723001-4)

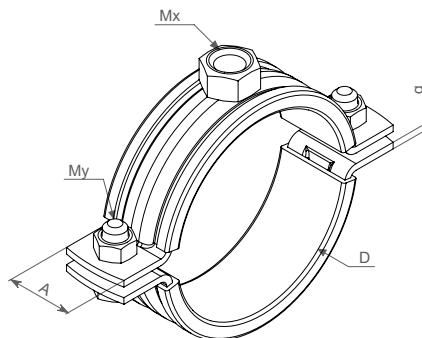
* Данное изделие изготавливается исключительно с гальваническим покрытием толщиной 8-10 микрон.

АРТИКУЛ	НАИМЕНОВАНИЕ ИЗДЕЛИЯ	ТОЛЩИНА G (ММ)	ШИРИНА А (ММ)	Болт, Му	Гайка, Мх	Вес за 1 штуку
1013393-2	ЕНТН 8" (216-226мм) 2,5 / 25 ус, M12	2,5	25	M8*30	M12	0.48
1014776-2	ЕНТН 8" (216-226мм) 2,5 / 25 ус, M16	2,5	25	M10*30	M16	0.48
1013394-2	ЕНТН 10" (266-274мм) 2,5 / 25 ус, M12	2,5	25	M8*30	M12	0.57
1014777-2	ЕНТН 10" (266-274мм) 2,5 / 25 ус, M16	2,5	25	M10*30	M16	0.57
1013395-2	ЕНТН 12" (308-324мм) 2,5 / 25 ус, M12	2,5	25	M8*30	M12	0.64
1014778-2	ЕНТН 12" (308-324мм) 2,5 / 25 ус, M16	2,5	25	M10*30	M16	0.64
1013396-2	ЕНТН 14" (340-356мм) 2,5 / 25 ус, M12	2,5	25	M8*30	M12	0.71
1014779-2	ЕНТН 14" (340-356мм) 2,5 / 25 ус, M16	2,5	25	M10*30	M16	0.71
1013397-2	ЕНТН 16" (390-415мм) 2,5 / 25 ус, M12	2,5	25	M8*30	M12	0.79
1014780-2	ЕНТН 16" (390-415мм) 2,5 / 25 ус, M16	2,5	25	M10*30	M16	0.79
1013398-2	ЕНТН 20" (490-525мм) 2,5 / 25 ус, M12	2,5	25	M8*30	M12	0.94
1014781-2	ЕНТН 20" (490-525мм) 2,5 / 25 ус, M16	2,5	25	M10*30	M16	0.94

* Вид покрытия указывается в артикуле через дефис (например 723001-4)

* Данное изделие изготавливается исключительно с гальваническим покрытием толщиной 8-10 микрон.

ХОМУТЫ ТЯЖЕЛЫХ НАГРУЗОК С УПЛОТНИТЕЛЬНОЙ РЕЗИНКОЙ



АРТИКУЛ	НАИМЕНОВАНИЕ ИЗДЕЛИЯ	ТОЛЩИНА G (ММ)	ШИРИНА А (ММ)	Болт, Му	Гайка, Мх	Вес за 1 штуку
1013142-2	ЕНТН-I 3/8" (16-19) 2 / 20 ус, M10	2	20	M8*20	M10	0.07
1014782-2	ЕНТН-I 3/8" (16-19) 2 / 20 ус, M12	2	20	M8*20	M12	0.7
1012954-2	ЕНТН-I 1/2" (20-24) 2 / 20 ус, M10	2	20	M8*20	M10	0.08
1014783-2	ЕНТН-I 1/2" (20-24) 2 / 20 ус, M12	2	20	M8*20	M12	0.08
1013141-2	ЕНТН-I 3/4" (25-30) 2 / 20 ус, M10	2	20	M8*20	M10	0.09
1014784-2	ЕНТН-I 3/4" (25-30) 2 / 20 ус, M12	2	20	M8*20	M12	0.09
1012933-2	ЕНТН-I 1" (32-37) 2 / 20 ус, M10	2	20	M8*20	M10	0.1
1014785-2	ЕНТН-I 1" (32-37) 2 / 20 ус, M12	2	20	M8*20	M12	0.1
1013143-2	ЕНТН-I 1 1/4" (40-46) 2 / 20 ус, M10	2	20	M8*20	M10	0.11
1014786-2	ЕНТН-I 1 1/4" (40-46) 2 / 20 ус, M12	2	20	M8*20	M12	0.11
1012953-2	ЕНТН-I 1 1/2" (47-53) 2 / 20 ус, M10	2	25	M8*20	M10	0.12
1014787-2	ЕНТН-I 1 1/2" (47-53) 2 / 20 ус, M12	2	25	M8*20	M12	0.12
1012952-2	ЕНТН-I 2" (58-64) 2 / 25 ус, M10	2	25	M8*20	M10	0.15
1014788-2	ЕНТН-I 2" (58-64) 2 / 25 ус, M12	2	25	M8*20	M12	0.15
1012951-2	ЕНТН-I 2 1/2" (73-80) 2 / 25 ус, M12	2,5	25	M8*25	M12	0.18
1014789-2	ЕНТН-I 2 1/2" (73-80) 2 / 25 ус, M16	2,5	25	M8*25	M16	0.18
1012950-2	ЕНТН-I 3" (87-94) 2,5 / 25 ус, M12	2,5	25	M8*25	M12	0.24
1014790-2	ЕНТН-I 3" (87-94) 2,5 / 25 ус, M16	2,5	25	M8*25	M16	0.24
1012949-2	ЕНТН-I 3 1/2" (99-108) 2,5 / 25 ус, M12	2,5	25	M8*25	M12	0.26
1014791-2	ЕНТН-I 3 1/2" (99-108) 2,5 / 25 ус, M16	2,5	25	M8*25	M16	0.26
1012948-2	ЕНТН-I 4" (105-112) 2,5 / 25 ус, M12	2,5	25	M8*25	M12	0.27
1014792-2	ЕНТН-I 4" (105-112) 2,5 / 25 ус, M16	2,5	25	M10*25	M16	0.27
1013399-2	ЕНТН-I 4 1/2" (120-129мм) 2,5 / 25 ус, M12	2,5	25	M8*25	M12	0.3
1014793-2	ЕНТН-I 4 1/2" (120-129мм) 2,5 / 25 ус, M16	2,5	25	M10*25	M16	0.3

* Вид покрытия указывается в артикуле через дефис (например 723001-4)

* Данное изделие изготавливается исключительно с гальваническим покрытием толщиной 8-10 микрон.

АРТИКУЛ	НАИМЕНОВАНИЕ ИЗДЕЛИЯ	ТОЛЩИНА G (ММ)	ШИРИНА А (ММ)	Болт, Му	Гайка, Мх	Вес за 1 штуку
1013400-2	ЕНТН-I 5" (132-140мм) 2,5 / 25 ус, M12	2,5	25	M8*25	M12	0.31
1014794-2	ЕНТН-I 5" (132-140мм) 2,5 / 25 ус, M16	2,5	25	M10*25	M16	0.31
1013401-2	ЕНТН-I 6" (160-169мм) 2,5 / 25 ус, M12	2,5	25	M8*30	M12	0.36
1014795-2	ЕНТН-I 6" (160-169мм) 2,5 / 25 ус, M16	2,5	25	M10*30	M16	0.36
1013402-2	ЕНТН-I 8" (216-226мм) 2,5 / 25 ус, M12	2,5	25	M8*30	M12	0.48
1014796-2	ЕНТН-I 8" (216-226мм) 2,5 / 25 ус, M16	2,5	25	M10*30	M16	0.48
1013403-2	ЕНТН-I 10" (266-274мм) 2,5 / 25 ус, M12	2,5	25	M8*30	M12	0.57
1014797-2	ЕНТН-I 10" (266-274мм) 2,5 / 25 ус, M16	2,5	25	M10*30	M16	0.57
1013404-2	ЕНТН-I 12" (308-324мм) 2,5 / 25 ус, M12	2,5	25	M8*30	M12	0.64
1014798-2	ЕНТН-I 12" (308-324мм) 2,5 / 25 ус, M16	2,5	25	M10*30	M16	0.64
1013405-2	ЕНТН-I 14" (340-356мм) 2,5 / 25 ус, M12	2,5	25	M8*30	M12	0.71
1014799-2	ЕНТН-I 14" (340-356мм) 2,5 / 25 ус, M16	2,5	25	M10*30	M16	0.71
1013406-2	ЕНТН-I 16" (390-415мм) 2,5 / 25 ус, M12	2,5	25	M8*30	M12	0.79
1014800-2	ЕНТН-I 16" (390-415мм) 2,5 / 25 ус, M16	2,5	25	M10*30	M16	0.79
1013407-2	ЕНТН-I 20" (490-525мм) 2,5 / 25 ус, M12	2,5	25	M8*30	M12	0.94
1014801-2	ЕНТН-I 20" (490-525мм) 2,5 / 25 ус, M16	2,5	25	M10*30	M16	0.94

* Вид покрытия указывается в артикуле через дефис (например 723001-4)

* Данное изделие изготавливается исключительно с гальваническим покрытием толщиной 8-10 микрон.

ХОМУТЫ ДЛЯ НИЗКИХ ТЕМПЕРАТУР

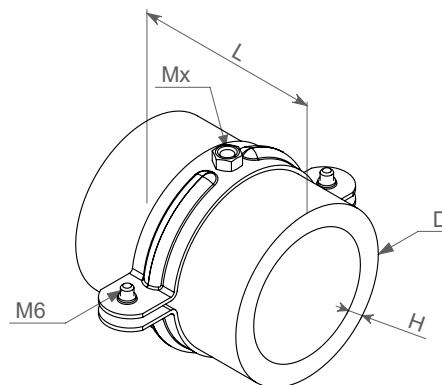
Данные хомуты используются для монтажа трубопровода с низкими температурами, системами холодоснабжения и кондиционирования.

Преимущества:

• Высокоэффективная термоизоляция

- Звукоизоляция и виброизоляция
- Отсутствие конденсата на поверхности труба за счёт плотного прилегания хомута
- Отсутствие необходимости применения дополнительной изоляции труб
- Оснащение монтажной гайкой для удобства монтажа

ХОМУТЫ ДЛЯ НИЗКИХ ТЕМПЕРАТУР РХ-13



АРТИКУЛ	НАИМЕНОВАНИЕ ИЗДЕЛИЯ	ЕД.	ВНЕШНИЙ ДИАМЕТР ТРУБЫ D, ММ	ТОЛЩИНА ИЗОЛЯЦИИ Н, мм	ДЛИНА ИЗОЛЯЦИИ L, мм	ВЫСОТА, мм	ВЕС, кг	СОЕДИНЯЮЩИЕ ВИНТЫ, М6	РАЗМЕР ГАЙКИ, Мх
1014802-2	РХ-13-010	шт.	10	13	50	7.9	0.05	M6	M8
1014803-2	РХ-13-012	шт.	12	13	50	7.9	0.08	M6	M8
1013155-2	РХ-13-015	шт.	15	13	50	7.9	0.09	M6	M8
1013361-2	РХ-13-017	шт.	17	13	50	7.9	0.09	M6	M8
1013642-2	РХ-13-021	шт.	21	13	50	7.9	0.09	M6	M8
1013362-2	РХ-13-026	шт.	26	13	50	7.9	0.11	M6	M8
1013156-2	РХ-13-033	шт.	33	13	50	7.9	0.12	M6	M8
1014804-2	РХ-13-042	шт.	42	13	50	7.9	0.12	M6	M8

* Вид покрытия указывается в артикуле через дефис (например 723001-4)

* Данное изделие изготавливается исключительно с гальваническим покрытием толщиной 8-10 микрон.

* Материал изоляции – полиуретан плотностью 80 кг/м³

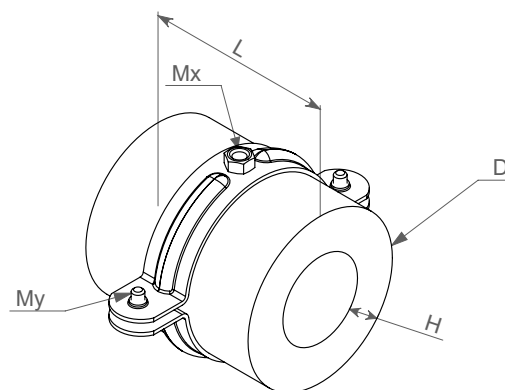
АРТИКУЛ	НАИМЕНОВАНИЕ ИЗДЕЛИЯ	ЕД.	ВНЕШНИЙ ДИАМЕТР ТРУБЫ D, ММ	ТОЛЩИНА ИЗОЛЯЦИИ Н, ММ	ДЛИНА ИЗОЛЯЦИИ L, ММ	ВЫСОТА, ММ	ВЕС, КГ	СОЕДИНЯЮЩИЕ ВИНТЫ, М6	РАЗМЕР ГАЙКИ, Мх
1014805-2	PX-13-048	шт.	48	13	50	7.9	0.2	M6	M8
1014806-2	PX-13-054	шт.	54	13	50	7.9	0.2	M6	M8
1014807-2	PX-13-060	шт.	60	13	50	7.9	0.23	M6	M8
1014808-2	PX-13-063	шт.	63	13	50	7.9	0.23	M6	M8
1014809-2	PX-13-076	шт.	76	13	75	17	0.25	M6	M8/M10
1014810-2	PX-13-088	шт.	88	13	75	7.9	0.27	M6	M8
1014811-2	PX-13-108	шт.	108	13	75	17	0.31	M6	M8/M10
1014812-2	PX-13-114	шт.	114	13	75	17	0.34	M6	M8/M10
1014813-2	PX-13-133	шт.	133	13	100	17	0.66	M6	M8/M10
1014814-2	PX-13-139	шт.	139	13	100	17	0.66	M6	M8/M10

* Вид покрытия указывается в артикуле через дефис (например 723001-4)

* Данное изделие изготавливается исключительно с гальваническим покрытием толщиной 8-10 микрон.

* Материал изоляции – полиуретан плотностью 80 кг/м³

ХОМУТЫ ДЛЯ НИЗКИХ ТЕМПЕРАТУР PX-20



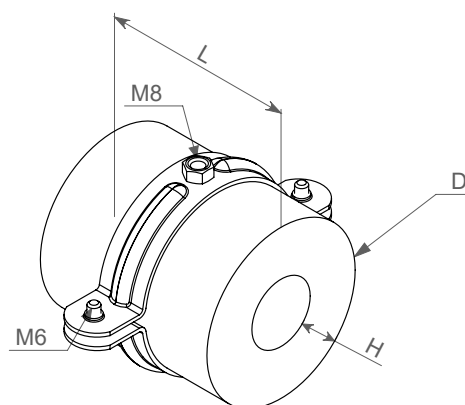
АРТИКУЛ	НАИМЕНОВАНИЕ ИЗДЕЛИЯ	ЕД.	ВНЕШНИЙ ДИАМЕТР ТРУБЫ D, ММ	ТОЛЩИНА ИЗОЛЯЦИИ Н, ММ	ДЛИНА ИЗОЛЯЦИИ L, ММ	ВЫСОТА, ММ	ВЕС, КГ	СОЕДИНЯЮЩИЕ ВИНТЫ, М6	РАЗМЕР ГАЙКИ, Мх
1013363-2	PX-20-015	шт.	15	20	50	7,9	0,11	M6	M8
1014815-2	PX-20-017	шт.	17	20	50	7,9	0,11	M6	M8
1013364-2	PX-20-021	шт.	21	20	50	7,9	0,12	M6	M8
1013157-2	PX-20-026	шт.	26	20	50	7,9	0,12	M6	M8
1013158-2	PX-20-033	шт.	33	20	50	7,9	0,2	M6	M8
1013159-2	PX-20-042	шт.	42	20	50	7,9	0,21	M6	M8
1014816-2	PX-20-048	шт.	48	20	50	7,9	0,23	M6	M8
1014817-2	PX-20-054	шт.	54	20	50	7,9	0,23	M6	M8
1013160-2	PX-20-057	шт.	57	20	50	7,9	0,23	M6	M8
1014818-2	PX-20-060	шт.	60	20	50	7,9	0,24	M6	M8
1013644-2	PX-20-063	шт.	63	20	50	17	0,24	M6	M8/M10
1013161-2	PX-20-076	шт.	76	20	75	7,9	0,28	M6	M8
1013643-2	PX-20-088	шт.	88	20	75	17	0,31	M6	M8/M10
1014819-2	PX-20-108	шт.	108	20	75	17	0,59	M6	M8/M10
1014820-2	PX-20-114	шт.	114	20	75	17	0,6	M6	M8/M10
1014821-2	PX-20-133	шт.	133	20	100	17	0,67	M6	M8/M10
1014822-2	PX-20-139	шт.	139	20	100	25	0,67	M8	M10/M12
1014823-2	PX-20-159	шт.	159	20	100	25	0,79	M8	M10/M12
1014824-2	PX-20-168	шт.	168	20	100	25	0,82	M8	M10/M12
1013361-2	PX-13-017	шт.	17	13	50	7,9	0,09	M6	M8
1013642-2	PX-13-021	шт.	21	13	50	7,9	0,09	M6	M8

* Вид покрытия указывается в артикуле через дефис (например 723001-4)

* Данное изделие изготавливается исключительно с гальваническим покрытием толщиной 8-10 микрон.

* Материал изоляции – полиуретан плотностью 80 кг/м³

ХОМУТЫ ДЛЯ НИЗКИХ ТЕМПЕРАТУР LX-25



Артикул	Наименование изделия	Ед.	Внешний диаметр трубы D, мм	Толщина изоляции H, мм	Длина изоляции L, мм	Высота, мм	Вес, кг	Соединяющие винты, M6	Размер гайки, Mx
1014825-2	LX-25-015	шт.	15	25	100	7,9	0,16	M6	M8
1014826-2	LX-25-018	шт.	18	25	100	7,9	0,16	M6	M8
1014827-2	LX-25-022	шт.	22	25	100	7,9	0,21	M6	M8
1014828-2	LX-25-028	шт.	28	25	100	7,9	0,24	M6	M8
1014829-2	LX-25-035	шт.	35	25	100	7,9	0,24	M6	M8
1014830-2	LX-25-042	шт.	42	25	115	7,9	0,29	M6	M8
1014831-2	LX-25-048	шт.	48	25	115	7,9	0,31	M6	M8
1013365-2	LX-25-054	шт.	54	25	115	7,9	0,31	M6	M8
1014832-2	LX-25-060	шт.	60	25	115	7,9	0,32	M6	M8
1014833-2	LX-25-064	шт.	64	25	115	7,9	0,35	M6	M8
1014834-2	LX-25-070	шт.	70	25	115	7,9	0,38	M6	M8
1014835-2	LX-25-076	шт.	76	25	115	7,9	0,4	M6	M8
1013366-2	LX-25-089	шт.	89	25	115	7,9	0,45	M6	M8

* Вид покрытия указывается в артикуле через дефис (например 723001-2)

* Данное изделие изготавливается исключительно с гальваническим покрытием толщиной 8-10 микрон.

* Материал изоляции - каучук

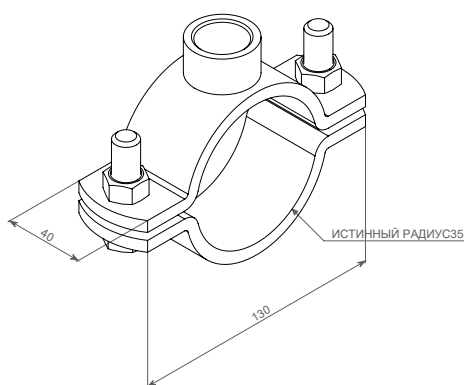
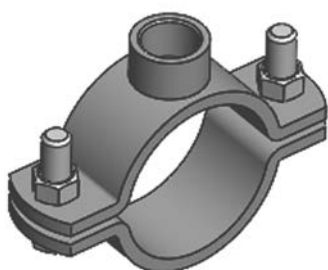
ОПОРЫ НЕПОДВИЖНЫЕ

Особенности:

- Одинарные и двойные опоры для крепления труб при тепловом расширении
- Монтаж непосредственно к зданию или с использованием системы монтажных профилей
- Подходят для крепления к перекрытию (подвешивание) и к полу (жёсткая фиксация)
- Широкий спектр возможных соединений, могут применяться с любыми типами хомутов
- Материал: высококачественная сталь
- Тип исполнения: гальваническое покрытие толщиной 8-10 микрон

ТРУБНЫЕ ХОМУТЫ Н.О М20

Трубные хомуты предназначены для восприятия нагрузок, связанных с тепловым удлинением трубопроводов. Обеспечивают простую и быструю установку вместе с комплектами неподвижных опор (Н.О.).

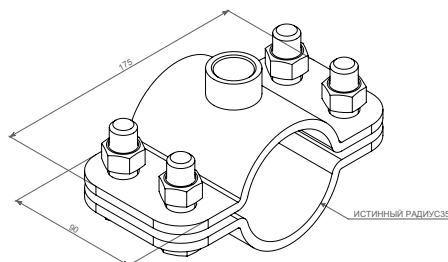
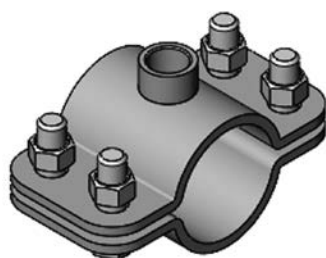


АРТИКУЛ	НАИМЕНОВАНИЕ ИЗДЕЛИЯ	ЕД.	ВЕС, КГ	СОЕДИНЯЮЩИЕ БОЛТЫ, Мх	ДИАПАЗОН ДИАМЕТРОВ, D	РАЗМЕР ХОМУТА	
						L, мм	A x g, мм
1013184-2	Н.О 20-25, M20	шт.	0.44	M12	20-25	108	40 x 6.0
1013183-2	Н.О 25-29, M20	шт.	0.46	M12	25-29	114	40 x 6.0
1014721-2	Н.О 32-37, M20	шт.	0.53	M12	40-45	122	40 x 6.0
1013266-2	Н.О 40-45, M20	шт.	0.63	M12	40-45	132	40 x 6.0
1014722-2	Н.О 47-52, M20	шт.	0.66	M12	47-52	139	40 x 6.0
1014723-2	Н.О 53-55, M20	шт.	0.69	M12	53-55	123	40 x 6.0
1014724-2	Н.О 57-63, M20	шт.	0.71	M12	57-63	150	40 x 6.0
1014725-2	Н.О 63-65, M20	шт.	0.72	M12	63-65	132	40 x 6.0
1014726-2	Н.О 67-73, M20	шт.	0.75	M12	67-73	161	40 x 6.0
1014727-2	Н.О 75-79, M20	шт.	0.81	M12	75-79	167	40 x 6.0
1014728-2	Н.О 88-92, M20	шт.	0.9	M12	88-92	180	40 x 6.0
1014729-2	Н.О 108-115, M20	шт.	1.46	M16	108-115	220	50 x 6.0
1014730-2	Н.О 125-127, M20	шт.	1.55	M16	125-127	230	50 x 6.0
1014731-2	Н.О 133-140, M20	шт.	1.66	M16	133-140	247	50 x 6.0
1014732-2	Н.О 158-161, M20	шт.	2.33	M16	158-161	270	50 x 8.0
1014733-2	Н.О 164-170, M20	шт.	2.35	M16	164-170	280	50 x 8.0
1014734-2	Н.О 178-183, M20	шт.	2.5	M16	178-183	291	50 x 8.0
1014735-2	Н.О 198-203, M20	шт.	2.52	M16	198-203	310	50 x 8.0
1014736-2	Н.О 215-220, M20	шт.	2.6	M16	215-220	332	50 x 8.0
1014737-2	Н.О 222-228, M20	шт.	2.94	M16	222-228	336	50 x 8.0
1014738-2	Н.О 248-253, M20	шт.	3.18	M16	248-253	361	60 x 8.0
1014739-2	Н.О 269-274, M20	шт.	3.9	M16	269-274	408	60 x 8.0
1014740-2	Н.О 320-325, M20	шт.	4.5	M16	320-325	458	60 x 8.0
1014741-2	Н.О 352-357, M20	шт.	5.1	M16	352-357	492	60 x 8.0
1014742-2	Н.О 403-408, M20	шт.	8.5	M16	403-408	570	70 x 10.0
1014743-2	Н.О 453-458, M20	шт.	9	M16	453-458	620	70 x 10.0
1014744-2	Н.О 504-509, M20	шт.	10.2	M16	504-509	672	70 x 10.0

* Вид покрытия указывается в артикуле через дефис (например 723001-4)

* Данное изделие изготавливается исключительно с гальваническим покрытием толщиной 8-10 микрон.

ТРУБНЫЕ ХОМУТЫ Н.О 1 1/4"



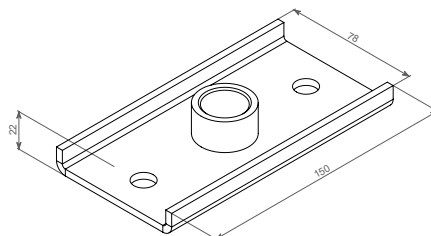
АРТИКУЛ	НАИМЕНОВАНИЕ ИЗДЕЛИЯ	ЕД.	ВЕС, КГ	СОЕДИНЯЮЩИЕ БОЛТЫ, Мх	ДИАПАЗОН ДИАМЕТРОВ, D	РАЗМЕР ХОМУТА	
						L, мм	A x g, мм
1014745-2	Н.О 20-25, 1 1/4"	шт.	1.5	M16	20-25	126	90 x 6.0
1014746-2	Н.О 25-29, 1 1/4"	шт.	1.69	M16	25-29	135	90 x 6.0
1013367-2	Н.О 32-37, 1 1/4"	шт.	1.78	M16	32-37	142	90 x 6.0
1013368-2	Н.О 40-45, 1 1/4"	шт.	1.87	M16	40-45	151	90 x 6.0
1013132-2	Н.О 47-52, 1 1/4"	шт.	1.98	M16	47-52	157	90 x 6.0
1013369-2	Н.О 53-55, 1 1/4"	шт.	2.02	M16	53-55	159	90 x 6.0
1013133-2	Н.О 57-63, 1 1/4"	шт.	2.08	M16	57-63	170	90 x 6.0
1014226-2	Н.О 63-67, 1 1/4"	шт.	2.38	M16	63-67	168	90 x 6.0
1014747-2	Н.О 67-76, 1 1/4"	шт.	2.66	M16	67-76	179	90 x 6.0
1013134-2	Н.О 75-79, 1 1/4"	шт.	2.96	M16	75-79	197	90 x 8.0
1013169-2	Н.О 88-92, 1 1/4"	шт.	3.22	M16	88-92	210	90 x 8.0
1014748-2	Н.О 108-115, 1 1/4"	шт.	3.52	M16	108-115	234	90 x 8.0
1014749-2	Н.О 125-127, 1 1/4"	шт.	3.78	M16	125-127	252	90 x 8.0
1014750-2	Н.О 133-140, 1 1/4"	шт.	4.02	M16	133-140	264	90 x 8.0
1014751-2	Н.О 158-161, 1 1/4"	шт.	4.33	M16	158-161	290	90 x 8.0
1014752-2	Н.О 164-170, 1 1/4"	шт.	4.53	M16	164-170	276	90 x 8.0
1014753-2	Н.О 198-203, 1 1/4"	шт.	5.09	M16	198-203	332	90 x 8.0
1014754-2	Н.О 215-220, 1 1/4"	шт.	5.36	M16	215-220	352	90 x 8.0
1014755-2	Н.О 269-274, 1 1/4"	шт.	6.35	M16	269-274	405	90 x 8.0
1014756-2	Н.О 320-325, 1 1/4"	шт.	7.37	M16	320-325	442	90 x 8.0
1014757-2	Н.О 352-357, 1 1/4"	шт.	7.96	M16	352-357	476	90 x 8.0
1014758-2	Н.О 403-408, 1 1/4"	шт.	9.02	M16	403-408	542	90 x 8.0
1014759-2	Н.О 453-458, 1 1/4"	шт.	9.9	M16	453-458	592	90 x 8.0
1014760-2	Н.О 504-509, 1 1/4"	шт.	10.81	M16	504-509	644	90 x 8.0

* Вид покрытия указывается в артикуле через дефис (например 723001-4)

* Данное изделие изготавливается исключительно с гальваническим покрытием толщиной 8-10 микрон.

ПЛАСТИНА НЕПОДВИЖНОЙ ОПОРЫ

Предназначена для установки опорных пунктов непосредственно на основании и на конструкциях из монтажных профилей.



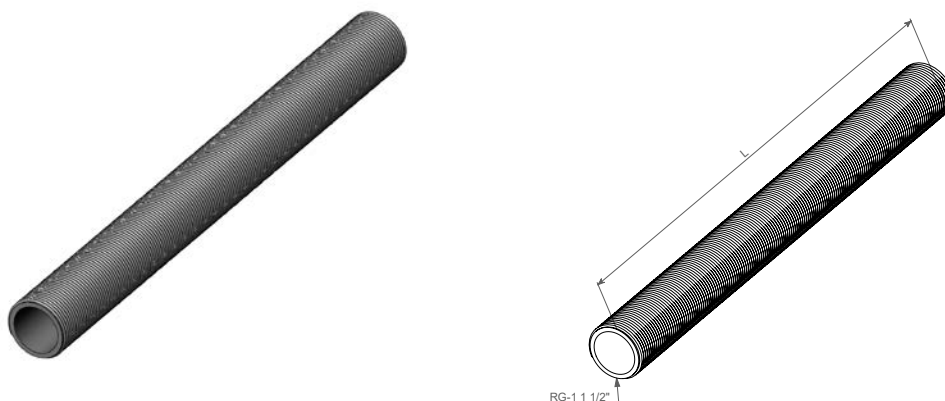
АРТИКУЛ	НАИМЕНОВАНИЕ ИЗДЕЛИЯ	ЕД.	ВЫСОТА ПРИСОЕДИНЕНИЯ Н	ТОЛЩИНА, мм	ВЕС, кг
1014878-2	Пластина неподвижной опоры PSPM-1/2"	шт.	15	4	0.45
1014879-2	Пластина неподвижной опоры PSPM-3/4"	шт.	17	4	0.46
1014880-2	Пластина неподвижной опоры PSPM-1"	шт.	18	4	0.47
1014224-2	Пластина неподвижной опоры PSPM-1 1/4"	шт.	23	4	0.52
1014881-2	Пластина неподвижной опоры PSPM-M20	шт.	16	4	0.47

* Вид покрытия указывается в артикуле через дефис (например 723001-4)

* Данное изделие изготавливается исключительно с гальваническим покрытием толщиной 8-10 микрон.

РЕЗЬБОВАЯ ТРУБА

Для присоединения плитки опорного пункта с хомутом опорного пункта.

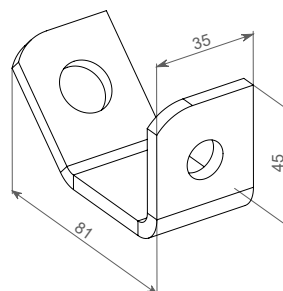
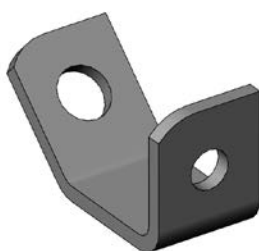


Артикул	Наименование изделия	Ед.	Длина, L	Диаметр	Вес, кг
1014882-2	Резьбовая труба RG-1/2"	шт.	2000	1/2"	1.66
1014883-2	Резьбовая труба RG-3/4"	шт.	2000	3/4"	2.76
1014884-2	Резьбовая труба RG-1"	шт.	2000	1"	3.94
1014225-2	Резьбовая труба RG-1 1/4"	шт.	2000	1 1/4"	5.94

* Вид покрытия указывается в артикуле через дефис (например 723001-4)

* Данное изделие изготавливается исключительно с гальваническим покрытием толщиной 8-10 микрон.

ЭЛЕМЕНТ ОТТЯЖКИ

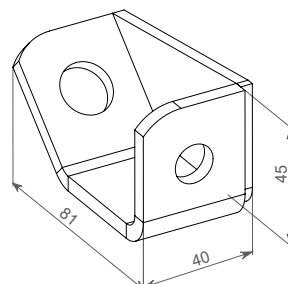
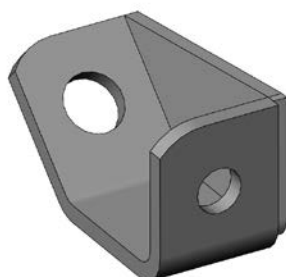


Артикул	Наименование изделия	Ед.	Вес, кг	Нагрузка, кН	Толщина
1013267-2	Элемент оттяжки	шт.	0,25	5	5

* Вид покрытия указывается в артикуле через дефис (например 723001-4)

* Данное изделие изготавливается исключительно с гальваническим покрытием толщиной 8-10 микрон.

ЭЛЕМЕНТ ОТТЯЖКИ ЖЕСТКИЙ



Артикул	Наименование изделия	Ед.	Вес, кг	Нагрузка, кН	Толщина
1013267-2	Элемент оттяжки	шт.	0,25	5	5

* Вид покрытия указывается в артикуле через дефис (например 723001-4)

* Данное изделие изготавливается исключительно с гальваническим покрытием толщиной 8-10 микрон.

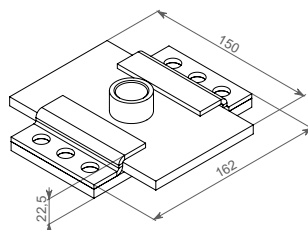
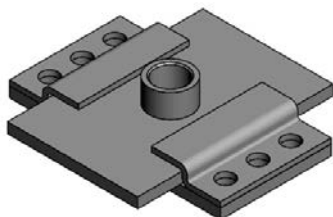
ОПОРЫ СКОЛЬЗЯЩИЕ

Опора скользящая применяется для укладки проводов, подвергающихся температурному удлинению. Принимают осевое удлинение трубопроводов

и сглаживают напряжения в местах крепления. Предназначенные для монтажа, непосредственно к основанию и к конструкциям из монтажных профилей.

ОПОРА СКОЛЬЗЯЩАЯ PSA

Трубные хомуты предназначены для восприятия нагрузок, связанных с тепловым удлинением трубопроводов. Обеспечивают простую и быструю установку вместе с комплектами неподвижных опор (Н.О.).



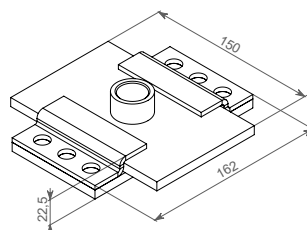
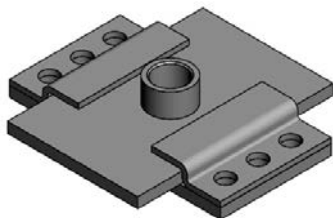
АРТИКУЛ	НАИМЕНОВАНИЕ ИЗДЕЛИЯ	ЕД.	РАЗМЕР, М1	ВЫСОТА ПРИСОЕДИНЕНИЯ, h (мм)
1014885-2	Опора скользящая PSA1-1/2"	шт.	1/2"	15
1014886-2	Опора скользящая PSA1-3/4"	шт.	3/4"	17
1014887-2	Опора скользящая PSA1-1"	шт.	1"	18
1014888-2	Опора скользящая PSA1-1 1/4"	шт.	1 1/4"	23
1013186-2	Опора скользящая PSA1-M10/12	шт.	M10/12	17.5
1014889-2	Опора скользящая PSA1-M12/16	шт.	M12/16	26
1014890-2	Опора скользящая PSA1-M20	шт.	M20	16
1014891-2	Опора скользящая PSAH1-1/2"	шт.	1/2"	15
1014892-2	Опора скользящая PSAH1-3/4"	шт.	3/4"	17
1014893-2	Опора скользящая PSAH1-1"	шт.	1"	18
1014894-2	Опора скользящая PSAH1-1 1/4"	шт.	1 1/4"	23
1014895-2	Опора скользящая PSAH1-M10/12	шт.	M10/12	17.5
1014896-2	Опора скользящая PSAH1-M12/16	шт.	M12/16	26
1014897-2	Опора скользящая PSAH1-M20	шт.	M20	16

* Вид покрытия указывается в артикуле через дефис (например 723001-4)

* Данное изделие изготавливается исключительно с гальваническим покрытием толщиной 8-10 микрон.

ОПОРА СКОЛЬЗЯЩАЯ PSB

Трубные хомуты предназначены для восприятия нагрузок, связанных с тепловым удлинением трубопроводов. Обеспечивают простую и быструю установку вместе с комплектами неподвижных опор (Н.О.).



АРТИКУЛ	НАИМЕНОВАНИЕ ИЗДЕЛИЯ	ЕД.	РАЗМЕР, М1	ВЫСОТА ПРИСОЕДИНЕНИЯ, h (мм)
1014898-2	Опора скользящая PSB2-1/2"	шт.	1/2"	15
1014899-2	Опора скользящая PSB2-3/4"	шт.	3/4"	17
1014900-2	Опора скользящая PSB2-1"	шт.	1"	18
1014901-2	Опора скользящая PSB2-1 1/4"	шт.	1 1/4"	23
1014902-2	Опора скользящая PSB2-M12/16	шт.	M12/16	26

* Вид покрытия указывается в артикуле через дефис (например 723001-4)

* Данное изделие изготавливается исключительно с гальваническим покрытием толщиной 8-10 микрон.

АРТИКУЛ	НАИМЕНОВАНИЕ ИЗДЕЛИЯ	ЕД.	РАЗМЕР, М1	ВЫСОТА ПРИСОЕДИНЕНИЯ, h (мм)
1014903-2	Опора скользящая PSB2-M20	шт.	M20	16
1014904-2	Опора скользящая PSBH2-1/2"	шт.	1/2"	15
1014905-2	Опора скользящая PSBH2-3/4"	шт.	3/4"	17
1014906-2	Опора скользящая PSBH2-1"	шт.	1"	18
1014907-2	Опора скользящая PSBH2-1 1/4"	шт.	1 1/4"	23
1014223-2	Опора скользящая PSBH2-M12/16	шт.	M12/16	26
1014908-2	Опора скользящая PSBH2-M20	шт.	M20	16

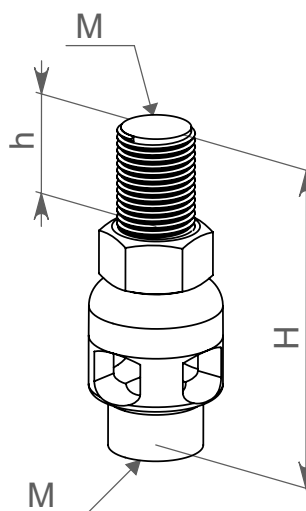
* Вид покрытия указывается в артикуле через дефис (например 723001-4)

* Данное изделие изготавливается исключительно с гальваническим покрытием толщиной 8-10 микрон.

МАЯТНИКОВЫЙ ПОДВЕС

Маятниковый подвес используется для гибких подвесов труб отопительных систем. При применении маятникового подвеса устраняются силовые воздействия на опорах и перекося хомутов для

крепления труб. Высота подвеса регулируется и фиксируется контргайкой. С помощью контрольного отверстия проверяется минимальная глубина вкручивания.



АРТИКУЛ	НАИМЕНОВАНИЕ ИЗДЕЛИЯ	ЕД.	ВЕС, КГ	РЕЗЬБА/ ПРИСОЕДИНЕНИЕ, М	ДЛИНА, Н (ММ)	ДЛИНА, Н (ММ)	МАКС. НАГРУЗКА, КН
1014909-2	Маятниковый подвес M12 (WW50-M12)	шт.	0,1	M12	88	20	2,5
1013191-2	Маятниковый подвес M8	шт.	0,03	M8	53	20	2,5
1012914-2	Маятниковый подвес M10	шт.	0,05	M10	57	20	2,5
1014910-2	Маятниковый подвес M12 (WW25-M12)	шт.	0,1	M12	73	20	5

* Вид покрытия указывается в артикуле через дефис (например 723001-4)

* Данное изделие изготавливается исключительно с гальваническим покрытием толщиной 8-10 микрон.

БМ БАЛКИ ВЫСОКИХ НАГРУЗОК

Область применения:

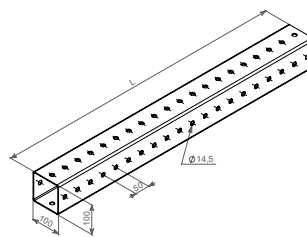
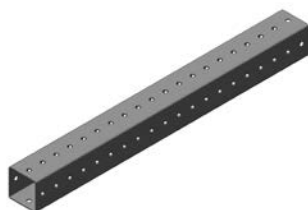
- Коммуникации промышленных зданий и сооружений с высокими нагрузками
- Опоры оборудования и трубопроводов, ходовые мостики на кровле зданий
- Фальшполы и несущие подконструкции

Преимущества:

- Универсальная регулируемая система
 - Отсутствие сварных работ
- Возможность использования с монтажной системой ЕКА для малых и средних нагрузок

БМ БАЛКА ДЛЯ ТЯЖЕЛЫХ НАГРУЗОК

Трубные хомуты предназначены для восприятия нагрузок, связанных с тепловым удлинением трубопроводов. Обеспечивают простую и быструю установку вместе с комплектами неподвижных опор (Н.О.).



АРТИКУЛ	НАИМЕНОВАНИЕ ИЗДЕЛИЯ	ЕД.	ВЕС, КГ	ГАБАРИТЫ, мм
1013482-4	БМ балка для тяжелых нагрузок	м.	26	100x100x3

* Вид покрытия указывается в артикуле через дефис (например 723001-4)

* Данное изделие изготавливается исключительно методом погружения в расплавленный цинк (горячий цинк)

ДЕКОРАТИВНАЯ ЗАГЛУШКА БМ

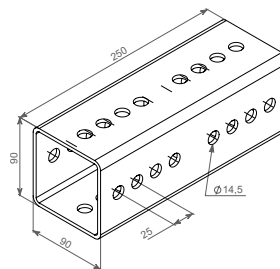


АРТИКУЛ	НАИМЕНОВАНИЕ ИЗДЕЛИЯ	ЕД.	ВЕС, КГ	ГАБАРИТЫ, мм
1013568-0	Декоративная заглушка БМ	шт.	0.05	100*100

* Вид покрытия указывается в артикуле через дефис (например 723001-0)

* Данное изделие изготавливается исключительно в ПВХ.

УДЛИНИТЕЛЬНЫЙ СОЕДИНИТЕЛЬ ДЛЯ БМ БАЛКИ

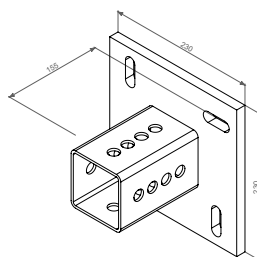


АРТИКУЛ	НАИМЕНОВАНИЕ ИЗДЕЛИЯ	ЕД.	ВЕС, КГ	ГАБАРИТЫ, мм
1014208-2	Удлинительный соединитель для БМ балки	шт.	1.8	90x90
1014208-4	Удлинительный соединитель для БМ балки	шт.	1.8	90x90

* Вид покрытия указывается в артикуле через дефис (например 723001-4)

* Данное изделие изготавливается методом погружения в расплавленный цинк (горячий цинк) или с гальваническим покрытием толщиной 8-10 микрон.

ОПОРА ДЛЯ БМ БАЛКИ

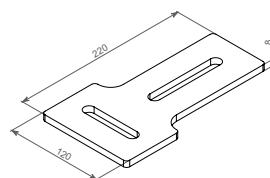


АРТИКУЛ	НАИМЕНОВАНИЕ ИЗДЕЛИЯ	ЕД.	ВЕС, КГ	ГАБАРИТЫ, мм
1013484-2	Опора для БМ балки	шт.	7.23	15; 90x90x4
1013484-4	Опора для БМ балки	шт.	7.23	15; 90x90x4

* Вид покрытия указывается в артикуле через дефис (например 723001-4)

* Данное изделие изготавливается методом погружения в расплавленный цинк (горячий цинк) или с гальваническим покрытием толщиной 8-10 микрон

СОЕДИНИТЕЛЬ ДЛЯ БМ БАЛКИ

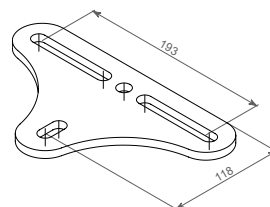


АРТИКУЛ	НАИМЕНОВАНИЕ ИЗДЕЛИЯ	ЕД.	ВЕС, КГ	ГАБАРИТЫ, мм
1013483-2	Соединитель для БМ балки	шт.	2.46	90x90x4
1013483-4	Соединитель для БМ балки	шт.	2.46	90x90x4

* Вид покрытия указывается в артикуле через дефис (например 723001-4)

* Данное изделие изготавливается методом погружения в расплавленный цинк (горячий цинк) или с гальваническим покрытием толщиной 8-10 микрон

СОЕДИНИТЕЛЬ ДЛЯ БМ БАЛКИ, Т-ОБРАЗНЫЙ

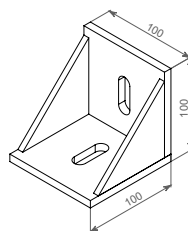
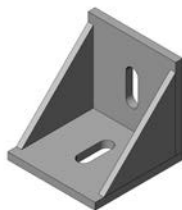


АРТИКУЛ	НАИМЕНОВАНИЕ ИЗДЕЛИЯ	ЕД.	ВЕС, КГ	ГАБАРИТЫ, мм
1014145-2	Соединитель для БМ балки, Т-образный, регулируемый	шт.	1.3	193*118
1014145-4	Соединитель для БМ балки, Т-образный, регулируемый	шт.	1.3	193*118

* Вид покрытия указывается в артикуле через дефис (например 723001-4)

* Данное изделие изготавливается методом погружения в расплавленный цинк (горячий цинк) или с гальваническим покрытием толщиной 8-10 микрон

УГЛОВОЙ СОЕДИНИТЕЛЬ БМ

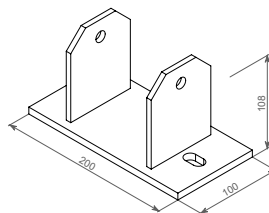
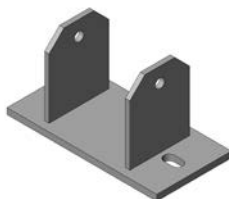


Артикул	Наименование изделия	Ед.	Вес, кг	Габариты, мм
1014761-2	Угловой соединитель БМ	шт.	1.5	100*100*100
1014761-4	Угловой соединитель БМ	шт.	1.5	100*100*100

* Вид покрытия указывается в артикуле через дефис (например 723001-4)

* Данное изделие изготавливается методом погружения в расплавленный цинк (горячий цинк) или с гальваническим покрытием толщиной 8-10 микрон

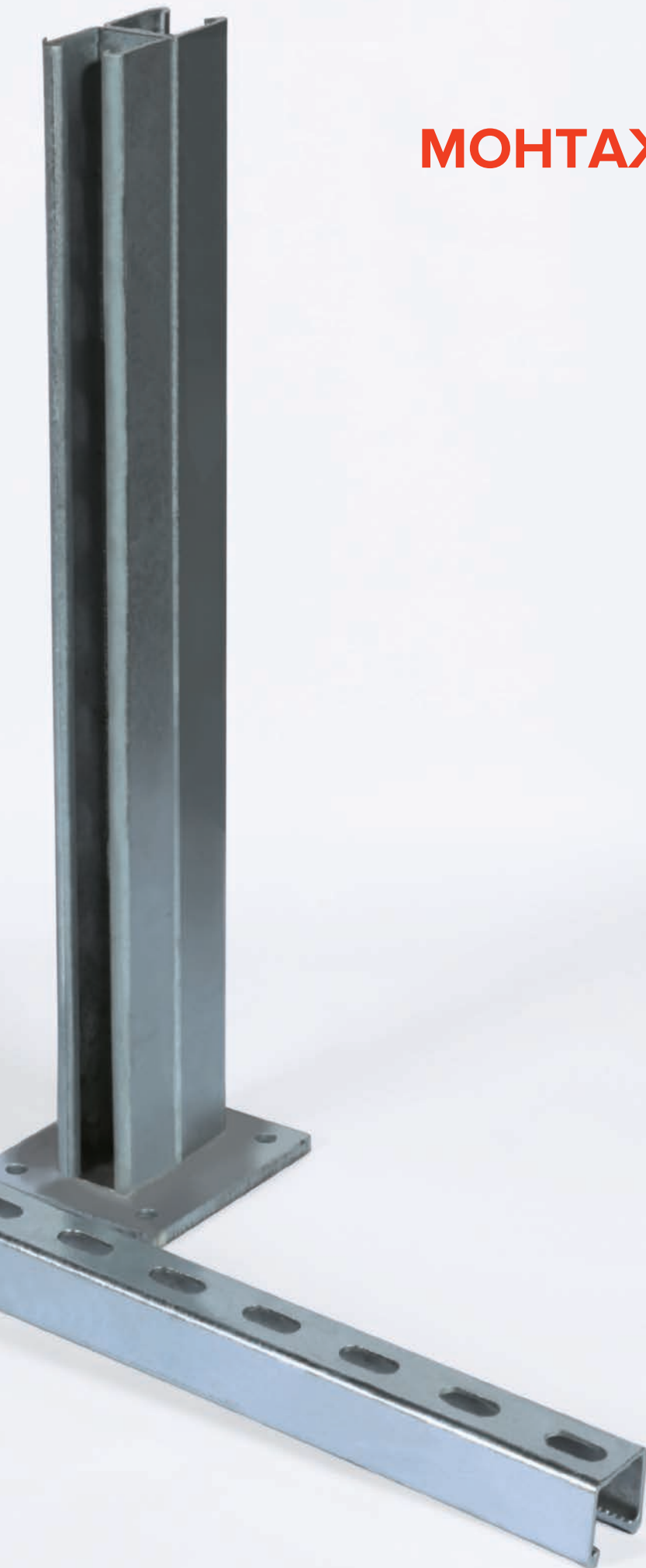
РЕГУЛИРУЕМАЯ ОПОРА ДЛЯ БМ БАЛКИ



Артикул	Наименование изделия	Ед.	Вес, кг	Габариты, мм
1014927-2	Регулируемая опора для БМ балки	шт.	1.95	200*100*108
1014927-4	Регулируемая опора для БМ балки	шт.	1.95	200*100*108

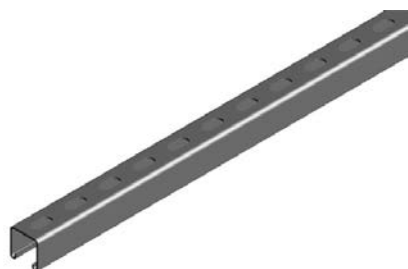
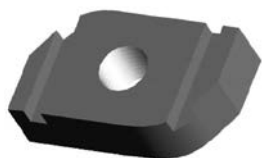
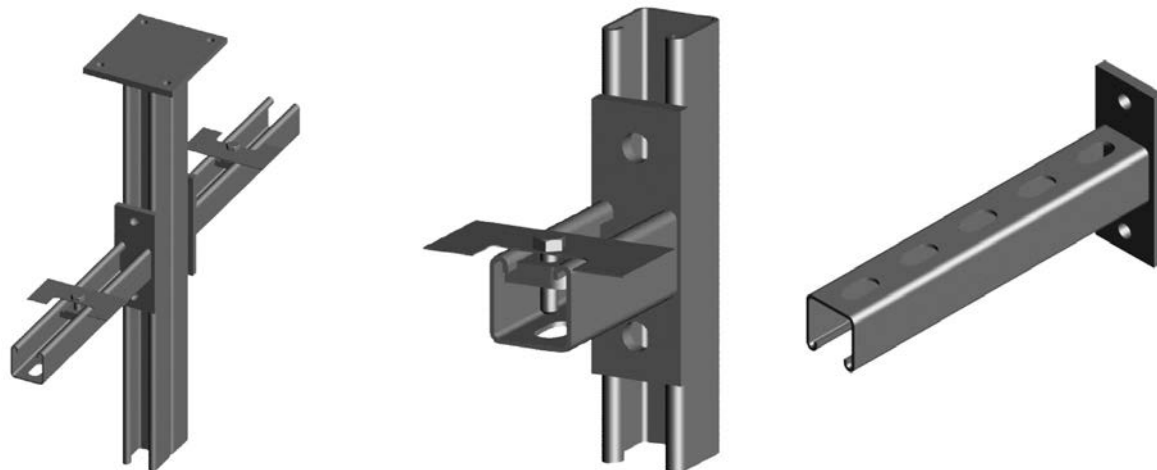
* Вид покрытия указывается в артикуле через дефис (например 723001-4)

* Данное изделие изготавливается методом погружения в расплавленный цинк (горячий цинк) или с гальваническим покрытием толщиной 8-10 микрон



**МОНТАЖНАЯ СИСТЕМА
НА ОСНОВЕ
С-ОБРАЗНОГО
ПРОФИЛЯ**

МОНТАЖНАЯ СИСТЕМА НА ОСНОВЕ С-ОБРАЗНОГО ПРОФИЛЯ



Монтажный С-образный профиль (STRUT)

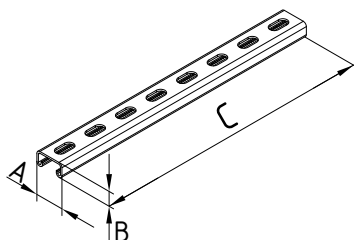
Во всем мире при монтаже широко используется монтажный профиль (монтажная шина) STRUT – С-образный профиль под канальную гайку. Стандартный типоразмер 41x41, толщина металла до 2,5 мм, длина 3000-6000 мм. На основе монтажного профиля STRUT разработана универсальная монтажная система усиленных консолей и стоек, горизонтальных и вертикальных, для настенного, потолочного и напольного монтажа с использованием канальной гайки, обладающая высокой несущей способностью. Гайка канальная позволяет обходиться без сварных работ, за счет чего экономится до 40% времени монтажа. Также преимуществом данного решения является возможность в дальнейшем изменять при необходимости монтажную конструкцию

Особенности серии:

- Система быстрого монтажа за счет использования канальной гайки. Отсутствует необходимость в сварных работах
- Высокая несущая способность
- Возможность крепления элементов с двух сторон
- Возможность в дальнейшем при необходимости вносить изменения в конструкцию

С-ОБРАЗНЫЙ ПРОФИЛЬ ПОД КАНАЛЬНУЮ ГАЙКУ

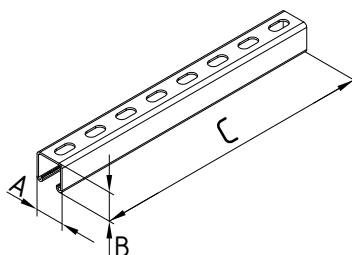
С-ОБРАЗНЫЙ ПРОФИЛЬ ПОД КАНАЛЬНУЮ ГАЙКУ МП 41Х21



Артикул	Наименование изделия	Габаритные размеры			Толщина S, мм	Масса, кг
		A, мм	B, мм	C, мм		
802201	МП 41x21 S2,5	41.3	21.6	6000	2.5	9.85
802202	МП 41x21 S2,5	41.3	21.6	3000	2.5	4.93
802203	МП 41x21 S2,5	41.3	21.6	2000	2.5	3.28
802204	МП 41x21 S2,5	41.3	21.6	1500	2.5	2.46
802205	МП 41x21 S2,5	41.3	21.6	1000	2.5	1.64
802206	МП 41x21 S2,5	41.3	21.6	900	2.5	1.48
802207	МП 41x21 S2,5	41.3	21.6	800	2.5	1.31
802208	МП 41x21 S2,5	41.3	21.6	700	2.5	1.15
802209	МП 41x21 S2,5	41.3	21.6	600	2.5	0.98
802210	МП 41x21 S2,5	41.3	21.6	500	2.5	0.82
802211	МП 41x21 S2,5	41.3	21.6	400	2.5	0.66
802212	МП 41x21 S2,5	41.3	21.6	300	2.5	0.49
802213	МП 41x21 S2,5	41.3	21.6	200	2.5	0.33
802401	МП 41x21 S2,0	41.3	21.6	6000	2.0	8.00
802402	МП 41x21 S2,0	41.3	21.6	3000	2.0	4.00
802403	МП 41x21 S2,0	41.3	21.6	2000	2.0	2.23
802404	МП 41x21 S2,0	41.3	21.6	1500	2.0	2.00
802405	МП 41x21 S2,0	41.3	21.6	1000	2.0	1.33
802406	МП 41x21 S2,0	41.3	21.6	900	2.0	1.20
802407	МП 41x21 S2,0	41.3	21.6	800	2.0	1.06
802408	МП 41x21 S2,0	41.3	21.6	700	2.0	0.93
802409	МП 41x21 S2,0	41.3	21.6	600	2.0	0.80
802410	МП 41x21 S2,0	41.3	21.6	500	2.0	0.67
802411	МП 41x21 S2,0	41.3	21.6	400	2.0	0.53
802412	МП 41x21 S2,0	41.3	21.6	300	2.0	0.40
802413	МП 41x21 S2,0	41.3	21.6	200	2.0	0.27
1014471	МП 41x21 S1,5	41.3	21.6	1000	1.5	1.12
1014472	МП 41x21 S1,5	41.3	21.6	3000	1.5	3.36
1014473	МП 41x21 S1,5	41.3	21.6	6000	1.5	6.71

*Вид покрытия указывается в артикуле через дефис (например: 723001-4)

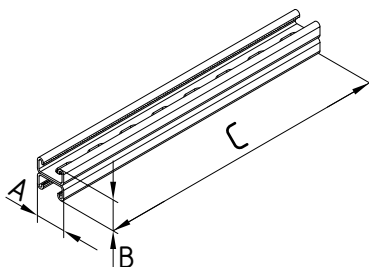
С-ОБРАЗНЫЙ ПРОФИЛЬ ПОД КАНАЛЬНУЮ ГАЙКУ МП 41Х41



Артикул	Наименование изделия	Габаритные размеры			Толщина S, мм	Масса, кг
		А, мм	В, мм	С, мм		
802301	МП 41x41 S2,5	41.3	41.3	6000	2.5	14.68
802302	МП 41x41 S2,5	41.3	41.3	3000	2.5	7.34
802303	МП 41x41 S2,5	41.3	41.3	2000	2.5	4.89
802304	МП 41x41 S2,5	41.3	41.3	1500	2.5	3.67
802305	МП 41x41 S2,5	41.3	41.3	1000	2.5	2.45
802306	МП 41x41 S2,5	41.3	41.3	900	2.5	2.20
802307	МП 41x41 S2,5	41.3	41.3	800	2.5	1.96
802308	МП 41x41 S2,5	41.3	41.3	700	2.5	1.71
802309	МП 41x41 S2,5	41.3	41.3	600	2.5	1.47
802310	МП 41x41 S2,5	41.3	41.3	500	2.5	1.22
802311	МП 41x41 S2,5	41.3	41.3	400	2.5	0.98
802312	МП 41x41 S2,5	41.3	41.3	300	2.5	0.73
802313	МП 41x41 S2,5	41.3	41.3	200	2.5	0.49
802501	МП 41x41 S2,0	41.3	41.3	6000	2.0	11.82
802502	МП 41x41 S2,0	41.3	41.3	3000	2.0	5.91
802503	МП 41x41 S2,0	41.3	41.3	2000	2.0	3.94
802504	МП 41x41 S2,0	41.3	41.3	1500	2.0	2.96
802505	МП 41x41 S2,0	41.3	41.3	1000	2.0	1.97
802506	МП 41x41 S2,0	41.3	41.3	900	2.0	1.77
802507	МП 41x41 S2,0	41.3	41.3	800	2.0	1.58
802508	МП 41x41 S2,0	41.3	41.3	700	2.0	1.38
802509	МП 41x41 S2,0	41.3	41.3	600	2.0	1.18
802510	МП 41x41 S2,0	41.3	41.3	500	2.0	0.99
802511	МП 41x41 S2,0	41.3	41.3	400	2.0	0.79
802512	МП 41x41 S2,0	41.3	41.3	300	2.0	0.59
802513	МП 41x41 S2,0	41.3	41.3	200	2.0	0.39
1014474	МП 41x41 S1,5	41.3	41.3	1000	1.5	1.60
999701	МП 41x41 S1,5	41.3	41.3	3000	1.5	4.81
1014475	МП 41x41 S1,5	41.3	41.3	6000	1.5	9.62

*Вид покрытия указывается в артикуле через дефис (например: 723001-4)

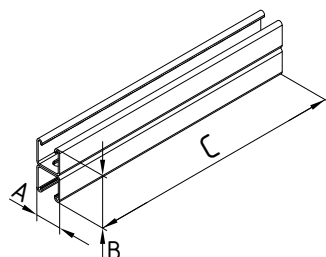
МОНТАЖНЫЙ ПРОФИЛЬ ДВОЙНОЙ ПОД КАНАЛЬНУЮ ГАЙКУ МП-2 41X21



Артикул	Наименование изделия	Габаритные размеры			Толщина S, мм	Масса, кг
		A, мм	B, мм	C, мм		
802601	МП-2 41x21 S2,5	41.3	41.2	6000	2.5	21.43
802602	МП-2 41x21 S2,5	41.3	41.2	3000	2.5	10.72
802603	МП-2 41x21 S2,5	41.3	41.2	2000	2.5	7.14
802604	МП-2 41x21 S2,5	41.3	41.2	1500	2.5	5.36
802605	МП-2 41x21 S2,5	41.3	41.2	1000	2.5	3.57
802606	МП-2 41x21 S2,5	41.3	41.2	900	2.5	3.21
802607	МП-2 41x21 S2,5	41.3	41.2	800	2.5	2.86
802608	МП-2 41x21 S2,5	41.3	41.2	700	2.5	2.50
802609	МП-2 41x21 S2,5	41.3	41.2	600	2.5	2.14
802610	МП-2 41x21 S2,5	41.3	41.2	500	2.5	1.79
802611	МП-2 41x21 S2,5	41.3	41.2	400	2.5	1.43
802612	МП-2 41x21 S2,5	41.3	41.2	300	2.5	1.07
802613	МП-2 41x21 S2,5	41.3	41.2	200	2.5	0.71

*Вид покрытия указывается в артикуле через дефис (например: 723001-4)

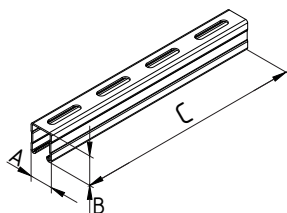
МОНТАЖНЫЙ ПРОФИЛЬ ДВОЙНОЙ ПОД КАНАЛЬНУЮ ГАЙКУ МП-2 41X41



Артикул	Наименование изделия	Габаритные размеры			Толщина S, мм	Масса, кг
		A, мм	B, мм	C, мм		
802701	МП-2 41x41 S2,5	41.3	82.6	6000	2.5	39.63
802702	МП-2 41x41 S2,5	41.3	82.6	3000	2.5	14.81
802703	МП-2 41x41 S2,5	41.3	82.6	2000	2.5	9.79
802704	МП-2 41x41 S2,5	41.3	82.6	1500	2.5	7.41
802705	МП-2 41x41 S2,5	41.3	82.6	1000	2.5	4.94
802706	МП-2 41x41 S2,5	41.3	82.6	900	2.5	4.44
802707	МП-2 41x41 S2,5	41.3	82.6	800	2.5	3.95
802708	МП-2 41x41 S2,5	41.3	82.6	700	2.5	3.46
802709	МП-2 41x41 S2,5	41.3	82.6	600	2.5	2.96
802710	МП-2 41x41 S2,5	41.3	82.6	500	2.5	2.47
802711	МП-2 41x41 S2,5	41.3	82.6	400	2.5	1.98
802712	МП-2 41x41 S2,5	41.3	82.6	300	2.5	1.48
802713	МП-2 41x41 S2,5	41.3	82.6	200	2.5	0.99

*Вид покрытия указывается в артикуле через дефис (например: 723001-4)

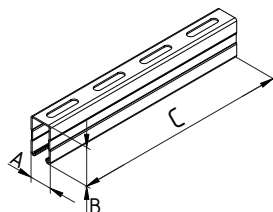
С-ОБРАЗНЫЙ ПРОФИЛЬ ПОД КАНАЛЬНУЮ ГАЙКУ МП 41Х52



АРТИКУЛ	НАИМЕНОВАНИЕ ИЗДЕЛИЯ	ГАБАРИТНЫЕ РАЗМЕРЫ			Толщина S, мм	Масса, кг
		А, мм	В, мм	С, мм		
1014476	МП 41x52 S2.5	41.3	52.0	1000	2.5	2.95
1012744	МП 41x52 S2.5	41.3	52.0	3000	2.5	8.85
1012746	МП 41x52 S2.5	41.3	52.0	6000	2.5	17.71

*Вид покрытия указывается в артикуле через дефис (например: 723001-4)

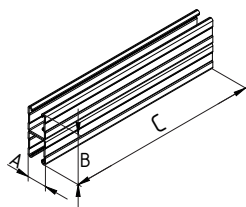
С-ОБРАЗНЫЙ ПРОФИЛЬ ПОД КАНАЛЬНУЮ ГАЙКУ МП 41Х72



АРТИКУЛ	НАИМЕНОВАНИЕ ИЗДЕЛИЯ	ГАБАРИТНЫЕ РАЗМЕРЫ			Толщина S, мм	Масса, кг
		А, мм	В, мм	С, мм		
1014477	МП 41x72 S2.5	41.3	72.0	1000	2.5	3.67
1014478	МП 41x72 S2.5	41.3	72.0	3000	2.5	11.00
1013271	МП 41x72 S2.5	41.3	72.0	6000	2.5	22.00

*Вид покрытия указывается в артикуле через дефис (например: 723001-4)

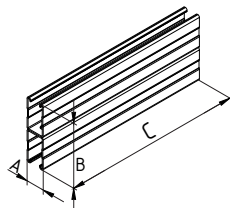
С-ОБРАЗНЫЙ ПРОФИЛЬ ДВОЙНОЙ ПОД КАНАЛЬНУЮ ГАЙКУ МП-2 41Х52



АРТИКУЛ	НАИМЕНОВАНИЕ ИЗДЕЛИЯ	ГАБАРИТНЫЕ РАЗМЕРЫ			Толщина S, мм	Масса, кг
		А, мм	В, мм	С, мм		
1014479	МП-2 41x52 S2.5	41.3	104.0	1000	2.5	5.90
1014480	МП-2 41x52 S2.5	41.3	104.0	3000	2.5	17.70
1014481	МП-2 41x52 S2.5	41.3	104.0	6000	2.5	35.41

*Вид покрытия указывается в артикуле через дефис (например: 723001-4)

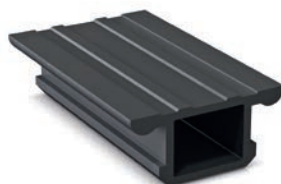
С-ОБРАЗНЫЙ ПРОФИЛЬ ДВОЙНОЙ ПОД КАНАЛЬНУЮ ГАЙКУ МП-2 41X72



Артикул	Наименование изделия	Габаритные размеры			Толщина S, мм	Масса, кг
		A, мм	B, мм	C, мм		
1014482	МП-2 41x72 S2.5	41.3	144.0	1000	2.5	7.33
1014483	МП-2 41x72 S2.5	41.3	144.0	3000	2.5	22.00
1014484	МП-2 41x72 S2.5	41.3	144.0	6000	2.5	44.00

*Вид покрытия указывается в артикуле через дефис (например: 723001-4)

РЕЗИНОВЫЙ ПРОФИЛЬ



Артикул	Наименование изделия	Габаритные размеры	Масса, кг
1013063	Резиновый профиль	38x21x17x13	0,25

*Вид покрытия указывается в артикуле через дефис (например: 723001-4)

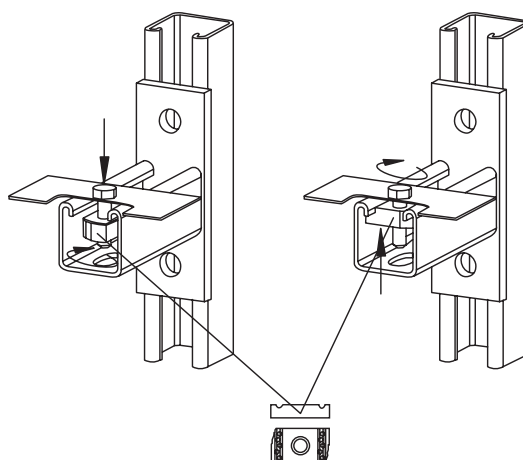
ЗАГЛУШКА С-ОБРАЗНОГО ПРОФИЛЯ



Артикул	Наименование изделия	Габаритные размеры	Масса, кг
1005623	Заглушка 41x21, пластик	41X21	0,004
1000848	Заглушка 41x41, пластик	41X41	0,01

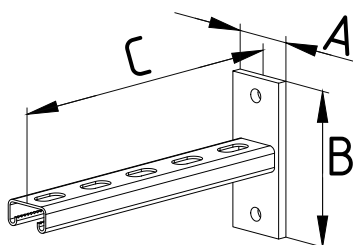
*Вид покрытия указывается в артикуле через дефис (например: 723001-4)

МОНТАЖНАЯ СХЕМА С ИСПОЛЬЗОВАНИЕМ КАНАЛЬНОЙ ГАЙКИ



КОНСОЛИ УСИЛЕННЫЕ

КОНСОЛЬ ГОРИЗОНТАЛЬНАЯ УСИЛЕННАЯ КГУ-1 (41X21)



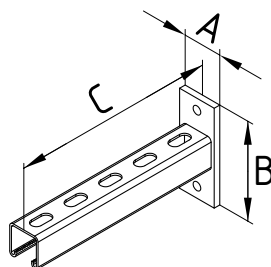
Артикул	Наименование изделия	Габаритные размеры			Толщина S, мм	Масса, кг
		A, мм	B, мм	C, мм		
812901	КГУ-1-100 (41x21)	50	125	108	2.0	0.51
812902	КГУ-1-150 (41x21)	50	125	158	2.0	0.58
812903	КГУ-1-200 (41x21)	50	125	208	2.0	0.64
812904	КГУ-1-250 (41x21)	50	125	258	2.0	0.71
812905	КГУ-1-300 (41x21)	50	125	308	2.0	0.78
812906	КГУ-1-350 (41x21)	50	125	358	2.0	0.84
812907	КГУ-1-400 (41x21)	50	125	408	2.0	0.91
812908	КГУ-1-450 (41x21)	50	125	458	2.0	0.98
812909	КГУ-1-500 (41x21)	50	125	508	2.0	1.05
812910	КГУ-1-550 (41x21)	50	125	558	2.0	1.11
812911	КГУ-1-600 (41x21)	50	125	608	2.0	1.18
812912	КГУ-1-650 (41x21)	50	125	658	2.0	1.25
812913	КГУ-1-700 (41x21)	50	125	708	2.0	1.31
812914	КГУ-1-750 (41x21)	50	125	758	2.0	1.38
812915	КГУ-1-800 (41x21)	50	125	808	2.0	1.45
812916	КГУ-1-850 (41x21)	50	125	858	2.0	1.51

*Вид покрытия указывается в артикуле через дефис (например: 723001-4)

Артикул	Наименование изделия	Габаритные размеры			Толщина S, мм	Масса, кг
		A, мм	B, мм	C, мм		
812917	КГУ-1-900 (41x21)	50	125	908	2.0	1.58
812918	КГУ-1-950 (41x21)	50	125	958	2.0	1.65
812919	КГУ-1-1000 (41x21)	50	125	1008	2.0	1.72
813001	КГУ-1-100 (41x21)	50	125	108	2.5	0.539
813002	КГУ-1-150 (41x21)	50	125	158	2.5	0.62
813003	КГУ-1-200 (41x21)	50	125	208	2.5	0.7
813004	КГУ-1-250 (41x21)	50	125	258	2.5	0.79
813005	КГУ-1-300 (41x21)	50	125	308	2.5	0.87
813006	КГУ-1-350 (41x21)	50	125	358	2.5	0.95
813007	КГУ-1-400 (41x21)	50	125	408	2.5	1.03
813008	КГУ-1-450 (41x21)	50	125	458	2.5	1.11
813009	КГУ-1-500 (41x21)	50	125	508	2.5	1.2
813010	КГУ-1-550 (41x21)	50	125	558	2.5	1.28
813011	КГУ-1-600 (41x21)	50	125	608	2.5	1.36
813012	КГУ-1-650 (41x21)	50	125	658	2.5	1.44
813013	КГУ-1-700 (41x21)	50	125	708	2.5	1.52
813014	КГУ-1-750 (41x21)	50	125	758	2.5	1.61
813015	КГУ-1-800 (41x21)	50	125	808	2.5	1.69
813016	КГУ-1-850 (41x21)	50	125	858	2.5	1.77
813017	КГУ-1-900 (41x21)	50	125	908	2.5	1.85
813018	КГУ-1-950 (41x21)	50	125	958	2.5	1.93
813019	КГУ-1-1000 (41x21)	50	125	1008	2.5	2.02

*Вид покрытия указывается в артикуле через дефис (например: 723001-4)

КОНСОЛЬ ГОРИЗОНТАЛЬНАЯ УСИЛЕННАЯ КГУ-1 (41X41)



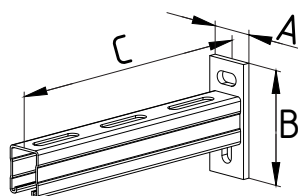
Артикул	Наименование изделия	Габаритные размеры			Толщина S, мм	Масса, кг
		A, мм	B, мм	C, мм		
813101	КГУ-1-100	50	125	108	2.0	0.539
813102	КГУ-1-150	50	125	158	2.0	0.62
813103	КГУ-1-200	50	125	208	2.0	0.7
813104	КГУ-1-250	50	125	258	2.0	0.79
813105	КГУ-1-300	50	125	308	2.0	0.87
813106	КГУ-1-350	50	125	358	2.0	0.95
813107	КГУ-1-400	50	125	408	2.0	1.03
813108	КГУ-1-450	50	125	458	2.0	1.11
813109	КГУ-1-500	50	125	508	2.0	1.2
813110	КГУ-1-550	50	125	558	2.0	1.28
813111	КГУ-1-600	50	125	608	2.0	1.36
813112	КГУ-1-650	50	125	658	2.0	1.44
813113	КГУ-1-700	50	125	708	2.0	1.52
813114	КГУ-1-750	50	125	758	2.0	1.61
813115	КГУ-1-800	50	125	808	2.0	1.69
813116	КГУ-1-850	50	125	858	2.0	1.77

*Вид покрытия указывается в артикуле через дефис (например: 723001-4)

Артикул	Наименование изделия	Габаритные размеры			Толщина S, мм	Масса, кг
		A, мм	B, мм	C, мм		
813117	КГУ-1-900	50	125	908	2.0	1.85
813118	КГУ-1-950	50	125	958	2.0	1.93
813119	КГУ-1-1000	50	125	1008	2.0	2.02
810051	КГУ-1-100	50	125	108	2.5	0.69
810001	КГУ-1-150	50	125	158	2.5	0.76
810052	КГУ-1-200	50	125	208	2.5	0.93
810002	КГУ-1-250	50	125	258	2.5	1.01
810053	КГУ-1-300	50	125	308	2.5	1.18
810003	КГУ-1-350	50	125	358	2.5	1.26
810054	КГУ-1-400	50	125	408	2.5	1.42
810004	КГУ-1-450	50	125	458	2.5	1.51
810005	КГУ-1-500	50	125	508	2.5	1.64
810006	КГУ-1-550	50	125	558	2.5	1.76
810007	КГУ-1-600	50	125	608	2.5	1.89
810008	КГУ-1-650	50	125	658	2.5	2.01
810009	КГУ-1-700	50	125	708	2.5	2.14
810010	КГУ-1-750	50	125	758	2.5	2.27
810011	КГУ-1-800	50	125	808	2.5	2.39
810055	КГУ-1-850	50	125	858	2.5	2.52
810056	КГУ-1-950	50	125	958	2.5	2.77

*Вид покрытия указывается в артикуле через дефис (например: 723001-4)

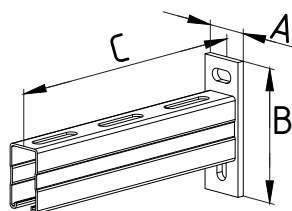
КОНСОЛЬ ГОРИЗОНТАЛЬНАЯ УСИЛЕННАЯ КГУ-1 (41X52)



Артикул	Наименование изделия	Габаритные размеры			Толщина S, мм	Масса, кг
		A, мм	B, мм	C, мм		
813201	КГУ-1-100 (41x52)	50	125	108	2.5	0.82
813202	КГУ-1-200 (41x52)	50	125	208	2.5	1.11
813203	КГУ-1-300 (41x52)	50	125	308	2.5	1.41
813204	КГУ-1-400 (41x52)	50	125	408	2.5	1.70
813205	КГУ-1-500 (41x52)	50	125	508	2.5	2.00
813206	КГУ-1-600 (41x52)	50	125	608	2.5	2.29
813207	КГУ-1-700 (41x52)	50	125	708	2.5	2.59
813208	КГУ-1-800 (41x52)	50	125	808	2.5	2.88
813209	КГУ-1-900 (41x52)	50	125	908	2.5	3.67
813210	КГУ-1-1000 (41x52)	50	125	1008	2.5	3.47

*Вид покрытия указывается в артикуле через дефис (например: 723001-4)

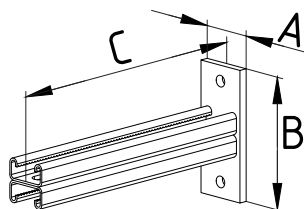
КОНСОЛЬ ГОРИЗОНТАЛЬНАЯ УСИЛЕННАЯ КГУ-1 (41X72 S=2.5)



Артикул	Наименование изделия	Габаритные размеры			Толщина S, мм	Масса, кг
		A, мм	B, мм	C, мм		
813301	КГУ-1-100 (41x72)	50	150	108	2.5	0.86
813302	КГУ-1-200 (41x72)	50	150	208	2.5	1.22
813303	КГУ-1-300 (41x72)	50	150	308	2.5	1.59
813304	КГУ-1-400 (41x72)	50	150	408	2.5	1.96
813305	КГУ-1-500 (41x72)	50	150	508	2.5	2.32
813306	КГУ-1-600 (41x72)	50	150	608	2.5	2.69
813307	КГУ-1-700 (41x72)	50	150	708	2.5	3.06
813308	КГУ-1-800 (41x72)	50	150	808	2.5	3.42
813309	КГУ-1-900 (41x72)	50	150	908	2.5	3.79
813310	КГУ-1-1000 (41x72)	50	150	1008	2.5	4.16

*Вид покрытия указывается в артикуле через дефис (например: 723001-4)

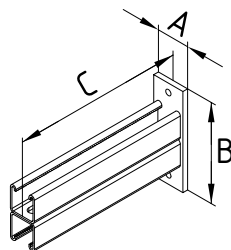
КОНСОЛЬ ГОРИЗОНТАЛЬНАЯ УСИЛЕННАЯ ДВОЙНАЯ КГУ-2 (41X42)



Артикул	Наименование изделия	Габаритные размеры			Толщина S, мм	Масса, кг
		A, мм	B, мм	C, мм		
813401	КГУ-2-100 (41x42)	50	125	108	2.5	0.73
813402	КГУ-2-150 (41x42)	50	125	158	2.5	0.91
813403	КГУ-2-200 (41x42)	50	125	208	2.5	1.09
813404	КГУ-2-250 (41x42)	50	125	258	2.5	1.27
813405	КГУ-2-300 (41x42)	50	125	308	2.5	1.45
813406	КГУ-2-350 (41x42)	50	125	358	2.5	1.63
813407	КГУ-2-400 (41x42)	50	125	408	2.5	1.80
813408	КГУ-2-450 (41x42)	50	125	458	2.5	1.98
813409	КГУ-2-500 (41x42)	50	125	508	2.5	2.16
813410	КГУ-2-550 (41x42)	50	125	558	2.5	2.34
813411	КГУ-2-600 (41x42)	50	125	608	2.5	2.52
813412	КГУ-2-650 (41x42)	50	125	658	2.5	2.70
813413	КГУ-2-700 (41x42)	50	125	708	2.5	2.87
813414	КГУ-2-750 (41x42)	50	125	758	2.5	3.05
813415	КГУ-2-800 (41x42)	50	125	808	2.5	3.23
813416	КГУ-2-850 (41x42)	50	125	858	2.5	3.41
813417	КГУ-2-900 (41x42)	50	125	908	2.5	3.59
813418	КГУ-2-950 (41x42)	50	125	958	2.5	3.77
813419	КГУ-2-1000 (41x42)	50	125	1008	2.5	3.95

*Вид покрытия указывается в артикуле через дефис (например: 723001-4)

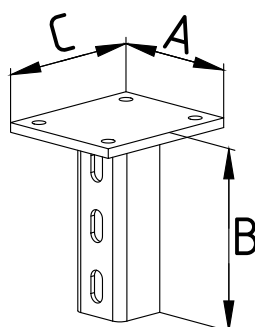
КОНСОЛЬ ГОРИЗОНТАЛЬНАЯ УСИЛЕННАЯ ДВОЙНАЯ КГУ-2 (41X82)



Артикул	Наименование изделия	Габаритные размеры			Толщина S, мм	Масса, кг
		A, мм	B, мм	C, мм		
810151	КГУ-2-100	50	150	108	2.5	1.04
810152	КГУ-2-150	50	150	158	2.5	1.291
810153	КГУ-2-200	50	150	208	2.5	1.54
810154	КГУ-2-250	50	150	258	2.5	1.79
810155	КГУ-2-300	50	150	308	2.5	2.03
810156	КГУ-2-350	50	150	358	2.5	2.28
810157	КГУ-2-400	50	150	408	2.5	2.53
810101	КГУ-2-450	50	150	458	2.5	2.72
810102	КГУ-2-500	50	150	508	2.5	2.97
810103	КГУ-2-550	50	150	558	2.5	3.22
810104	КГУ-2-600	50	150	608	2.5	3.48
810105	КГУ-2-650	50	150	658	2.5	3.73
810106	КГУ-2-700	50	150	708	2.5	3.98
810107	КГУ-2-750	50	150	758	2.5	4.23
810108	КГУ-2-800	50	150	808	2.5	4.48
810109	КГУ-2-850	50	150	858	2.5	4.73
810110	КГУ-2-900	50	150	908	2.5	4.98
810111	КГУ-2-950	50	150	958	2.5	5.24
810112	КГУ-2-1000	50	150	1008	2.5	5.49

*Вид покрытия указывается в артикуле через дефис (например: 723001-4)

КОНСОЛЬ ВЕРТИКАЛЬНАЯ УНИВЕРСАЛЬНАЯ KB8У ДЛЯ STRUT ПРОФИЛЯ



Артикул	Наименование изделия	Габаритные размеры			Толщина S, мм	Масса, кг
		A, мм	B, мм	C, мм		
802801	KB8У под МП 41x41	110	158	130	8/4	1.44
802802	KB8У под МП 41x41 двойная	110	158	130	8/5	1.80
802803	KB8У под МП 41x21	110	158	130	8/4	1.25
802804	KB8У под МП 41x21 двойная	110	158	130	8/4	1.44

*Вид покрытия указывается в артикуле через дефис (например: 723001-4)

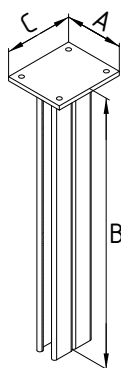
СТОЙКА ВЕРТИКАЛЬНАЯ СВ-1



Артикул	Наименование изделия	Габаритные размеры			Толщина S, мм	Масса, кг
		A, мм	B, мм	C, мм		
810201	СВ-1-250	110	258	130	2.5	1.50
810202	СВ-1-350	110	358	130	2.5	1.75
810203	СВ-1-500	110	508	130	2.5	2.26
810204	СВ-1-750	110	758	130	2.5	2.76
810205	СВ-1-1000	110	1008	130	2.5	3.39
810206	СВ-1-1500	110	1508	130	2.5	4.65
810207	СВ-1-2000	110	2008	130	2.5	5.90

*Вид покрытия указывается в артикуле через дефис (например: 723001-4)

СТОЙКА ВЕРТИКАЛЬНАЯ ДВОЙНАЯ СВ-2



Артикул	Наименование изделия	Габаритные размеры			Толщина S, мм	Масса, кг
		A, мм	B, мм	C, мм		
810301	СВ-2-250	110	258	130	2.5	2.13
810302	СВ-2-350	110	358	130	2.5	2.63
810303	СВ-2-500	110	508	130	2.5	3.64
810304	СВ-2-750	110	758	130	2.5	4.65
810305	СВ-2-1000	110	1008	130	2.5	5.90
810306	СВ-2-1500	110	1508	130	2.5	8.42
810307	СВ-2-2000	110	2008	130	2.5	10.93

*Вид покрытия указывается в артикуле через дефис (например: 723001-4)

ГАЙКА КАНАЛЬНАЯ

Артикул	Наименование изделия	Габаритные размеры		Толщина S, мм	Масса, кг
		A, мм	B, мм		
802811	Гайка канальная 6	35	20	6.0	0.024
802812	Гайка канальная 8	35	20	6.0	0.026
802813	Гайка канальная 10	35	20	8.0	0.032
802804	Гайка канальная 12	35	20	10.0	0.038

*Вид покрытия указывается в артикуле через дефис (например: 723001-4)

ГАЙКА КАНАЛЬНАЯ С ПРУЖИНОЙ

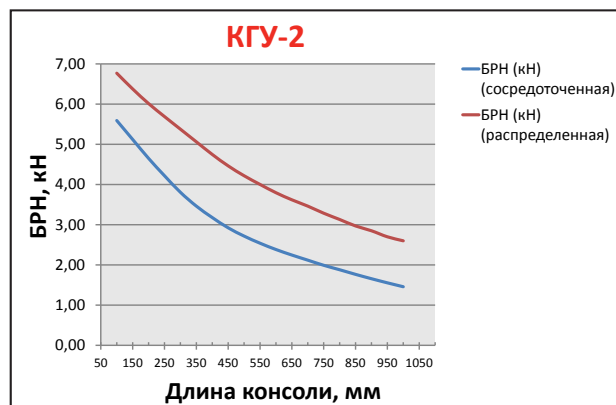
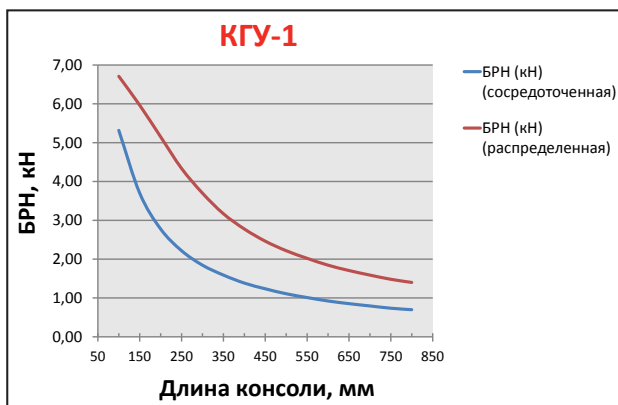
Артикул	Наименование изделия	Габаритные размеры		Толщина S, мм	Масса, кг
		A, мм	B, мм		
802821	Гайка канальная с пружиной 6	35	20	6.0	0.026
802822	Гайка канальная с пружиной 8	35	20	6.0	0.028
802823	Гайка канальная с пружиной 10	35	20	8.0	0.034
802824	Гайка канальная с пружиной 12	35	20	10.0	0.040

*Вид покрытия указывается в артикуле через дефис (например: 723001-4)

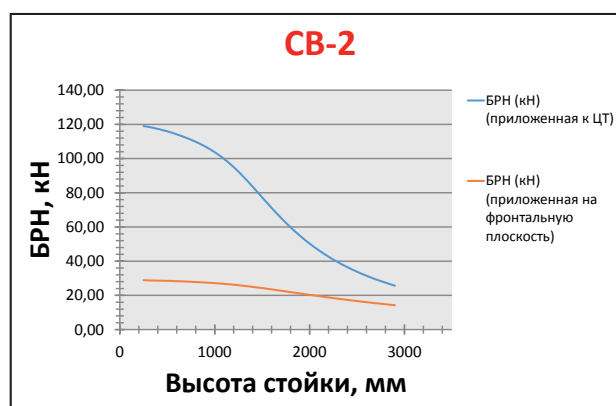
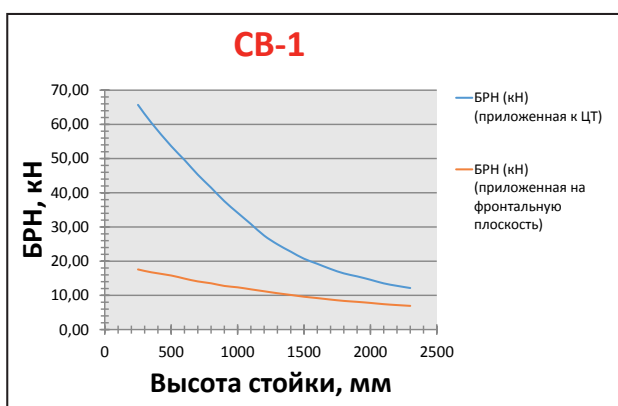
ГРАФИКИ НАГРУЗОК

Методика испытаний на БРН (безопасную рабочую нагрузку) проводится в соответствии с ГОСТ 52868-2007 (МЭК61537:2006) «Системы кабельных лотков и системы кабельных лестниц для прокладки кабелей. Общие технические требования и методы испытаний»

КОНСОЛИ ГОРИЗОНТАЛЬНЫЕ УСИЛЕННЫЕ

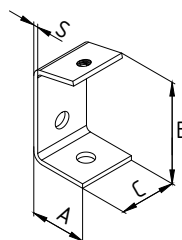


СТОЙКИ ВЕРТИКАЛЬНЫЕ



СОЕДИНИТЕЛЬНЫЕ И КРЕПЁЖНЫЕ ПЛАСТИНЫ

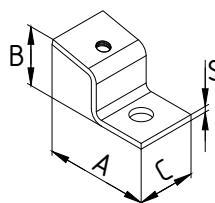
БАЛОЧНЫЙ ЗАЖИМ С РЕЗЬБОЙ



Артикул	Наименование изделия	Габаритные размеры			Толщина S, мм	Масса, кг
		A, мм	B, мм	C, мм		
807001	MBC 401	50	90	40	4.0	0.183

*Вид покрытия указывается в артикуле через дефис (например: 723001-4)

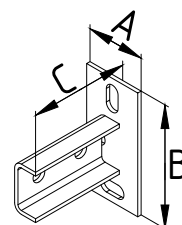
БАЛОЧНЫЙ ЗАЖИМ С РЕЗЬБОЙ



Артикул	Наименование изделия	Габаритные размеры			Толщина S, мм	Масса, кг
		A, мм	B, мм	C, мм		
807003	MBC 403	90	40	40	4.0	0.112

*Вид покрытия указывается в артикуле через дефис (например: 723001-4)

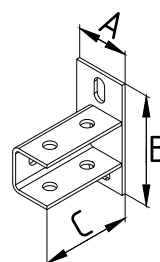
ОПОРА СОЕДИНИТЕЛЬНАЯ ВЕРТИКАЛЬНАЯ



Артикул	Наименование изделия	Габаритные размеры			Толщина S, мм	Масса, кг
		A, мм	B, мм	C, мм		
807005	OS 21 V	60	127	104	4.0	0.49

*Вид покрытия указывается в артикуле через дефис (например: 723001-4)

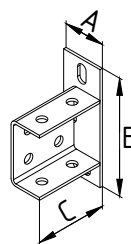
ОПОРА СОЕДИНИТЕЛЬНАЯ ВЕРТИКАЛЬНАЯ



Артикул	Наименование изделия	Габаритные размеры			Толщина S, мм	Масса, кг
		A, мм	B, мм	C, мм		
807006	OS 41 V	60	127	104	4.0	0.58

*Вид покрытия указывается в артикуле через дефис (например: 723001-4)

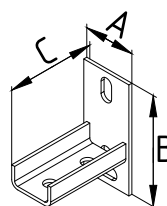
ОПОРА СОЕДИНИТЕЛЬНАЯ ВЕРТИКАЛЬНАЯ



АРТИКУЛ	НАИМЕНОВАНИЕ ИЗДЕЛИЯ	ГАБАРИТНЫЕ РАЗМЕРЫ			Толщина S, мм	Масса, кг
		A, мм	B, мм	C, мм		
807007	OS 82 V	60	169	104	4.0	0.77

*Вид покрытия указывается в артикуле через дефис (например: 723001-4)

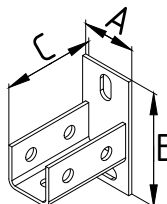
ОПОРА СОЕДИНИТЕЛЬНАЯ ГОРИЗОНТАЛЬНАЯ



АРТИКУЛ	НАИМЕНОВАНИЕ ИЗДЕЛИЯ	ГАБАРИТНЫЕ РАЗМЕРЫ			Толщина S, мм	Масса, кг
		A, мм	B, мм	C, мм		
807008	OS 21 H	60	127	104	4.0	0.463

*Вид покрытия указывается в артикуле через дефис (например: 723001-4)

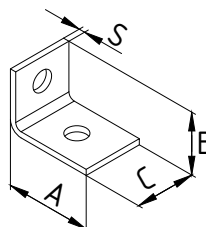
ОПОРА СОЕДИНИТЕЛЬНАЯ ГОРИЗОНТАЛЬНАЯ



АРТИКУЛ	НАИМЕНОВАНИЕ ИЗДЕЛИЯ	ГАБАРИТНЫЕ РАЗМЕРЫ			Толщина S, мм	Масса, кг
		A, мм	B, мм	C, мм		
807009	OS 41 H	60	127	104	4.0	0.6

*Вид покрытия указывается в артикуле через дефис (например: 723001-4)

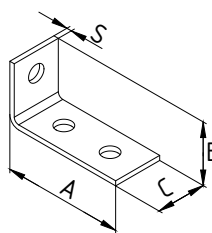
ПЛАСТИНА УГЛОВАЯ 90° 2 ОТВЕРСТИЯ



АРТИКУЛ	НАИМЕНОВАНИЕ ИЗДЕЛИЯ	ГАБАРИТНЫЕ РАЗМЕРЫ			Толщина S, мм	Масса, кг
		A, мм	B, мм	C, мм		
807102	MSA 601	57	41	40	4.0	0.12

*Вид покрытия указывается в артикуле через дефис (например: 723001-4)

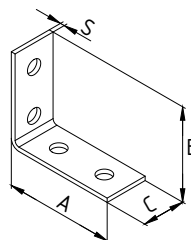
ПЛАСТИНА УГЛОВАЯ 90° 3 ОТВЕРСТИЯ



Артикул	Наименование изделия	Габаритные размеры			Толщина S, мм	Масса, кг
		A, мм	B, мм	C, мм		
807103	MSA 602	90	50	40	4.0	0.23

*Вид покрытия указывается в артикуле через дефис (например: 723001-4)

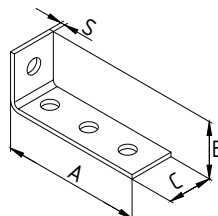
ПЛАСТИНА УГЛОВАЯ 90° 4 ОТВЕРСТИЯ



Артикул	Наименование изделия	Габаритные размеры			Толщина S, мм	Масса, кг
		A, мм	B, мм	C, мм		
807106	MSA 605	101	87	40	4.0	0.22

*Вид покрытия указывается в артикуле через дефис (например: 723001-4)

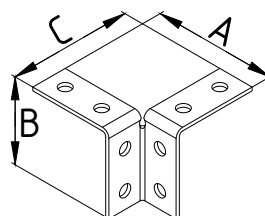
ПЛАСТИНА УГЛОВАЯ 90° 4 ОТВЕРСТИЯ



Артикул	Наименование изделия	Габаритные размеры			Толщина S, мм	Масса, кг
		A, мм	B, мм	C, мм		
807107	MSA 606	125	51	40	4.0	0.184

*Вид покрытия указывается в артикуле через дефис (например: 723001-4)

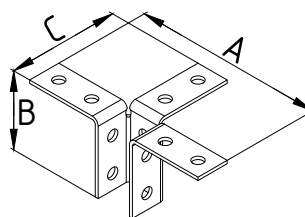
ПЛАСТИНА СОЕДИНИТЕЛЬНАЯ



Артикул	Наименование изделия	Габаритные размеры			Толщина S, мм	Масса, кг
		A, мм	B, мм	C, мм		
807108	MSA 618	136	94	136	4.0	0.4

*Вид покрытия указывается в артикуле через дефис (например: 723001-4)

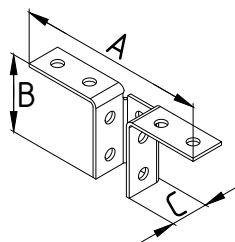
ПЛАСТИНА СОЕДИНИТЕЛЬНАЯ



Артикул	Наименование изделия	Габаритные размеры			Толщина S, мм	Масса, кг
		A, мм	B, мм	C, мм		
807109	MSA 619	234	94	136	4.0	0.63

*Вид покрытия указывается в артикуле через дефис (например: 723001-4)

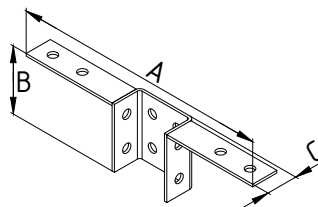
ПЛАСТИНА СОЕДИНИТЕЛЬНАЯ



Артикул	Наименование изделия	Габаритные размеры			Толщина S, мм	Масса, кг
		A, мм	B, мм	C, мм		
807110	MSA 620	234	94	48	4.0	0.51

*Вид покрытия указывается в артикуле через дефис (например: 723001-4)

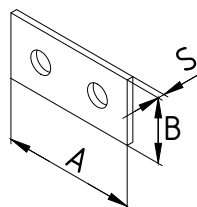
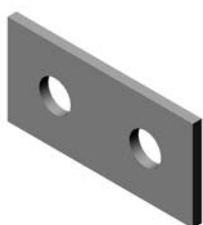
ПЛАСТИНА СОЕДИНИТЕЛЬНАЯ



Артикул	Наименование изделия	Габаритные размеры			Толщина S, мм	Масса, кг
		A, мм	B, мм	C, мм		
807111	MSA 621	390	100	48	4.0	0.82

*Вид покрытия указывается в артикуле через дефис (например: 723001-4)

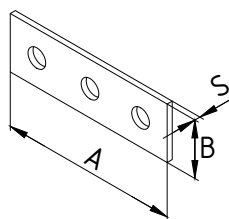
ПЛАСТИНА, 2 ОТВЕРСТИЯ



Артикул	Наименование изделия	Габаритные размеры		Толщина S, мм	Масса, кг
		A, мм	B, мм		
807112	MSF 502	84	40	4.0	0.1

*Вид покрытия указывается в артикуле через дефис (например: 723001-4)

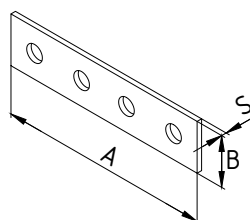
ПЛАСТИНА, 3 ОТВЕРСТИЯ



Артикул	Наименование изделия	Габаритные размеры		Толщина S, мм	Масса, кг
		A, мм	B, мм		
807113	MSF 503	124	40	4.0	0.135

*Вид покрытия указывается в артикуле через дефис (например: 723001-4)

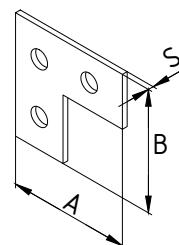
ПЛАСТИНА, 4 ОТВЕРСТИЯ



Артикул	Наименование изделия	Габаритные размеры		Толщина S, мм	Масса, кг
		A, мм	B, мм		
807114	MSF 504	166	40	4.0	0.188

*Вид покрытия указывается в артикуле через дефис (например: 723001-4)

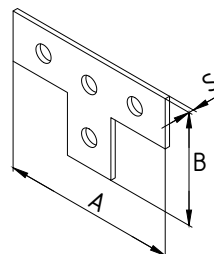
ПЛАСТИНА, L-ОБРАЗНАЯ



Артикул	Наименование изделия	Габаритные размеры		Толщина S, мм	Масса, кг
		A, мм	B, мм		
807116	MSF 506	90	88	4.0	0.151

*Вид покрытия указывается в артикуле через дефис (например: 723001-4)

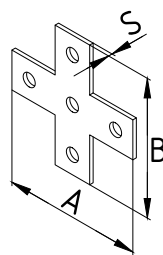
ПЛАСТИНА, Т-ОБРАЗНАЯ



Артикул	Наименование изделия	Габаритные размеры		Толщина S, мм	Масса, кг
		A, мм	B, мм		
807117	MSF 507	138	90	4.0	0.22

*Вид покрытия указывается в артикуле через дефис (например: 723001-4)

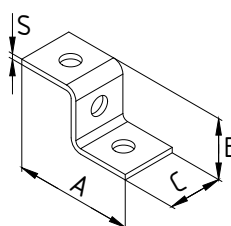
ПЛАСТИНА, Х-ОБРАЗНАЯ



Артикул	Наименование изделия	Габаритные размеры		Толщина S, мм	Масса, кг
		A, мм	B, мм		
807118	MSF 508	140	140	4.0	0.262

*Вид покрытия указывается в артикуле через дефис (например: 723001-4)

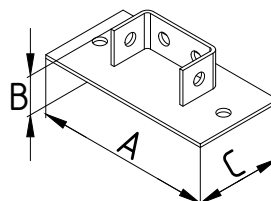
ПЛАСТИНА Z-ОБРАЗНАЯ, 3 ОТВЕРСТИЯ



Артикул	Наименование изделия	Габаритные размеры			Толщина S, мм	Масса, кг
		A, мм	B, мм	C, мм		
807121	MSZ 701	88	47	40	4.0	0.14

*Вид покрытия указывается в артикуле через дефис (например: 723001-4)

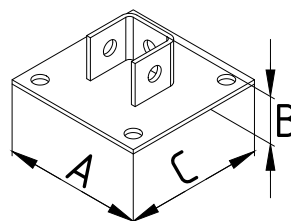
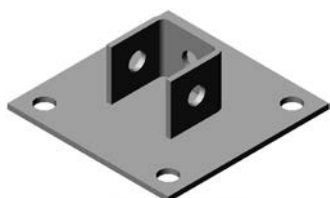
ПЛИТА ДВУХКАНАЛЬНАЯ



Артикул	Наименование изделия	Габаритные размеры			Толщина S, мм	Масса, кг
		A, мм	B, мм	C, мм		
807203	MВР 306	200	100	43	4.0	0.811

*Вид покрытия указывается в артикуле через дефис (например: 723001-4)

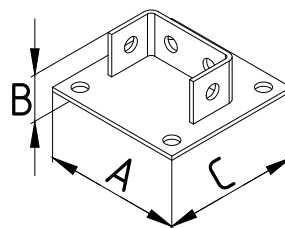
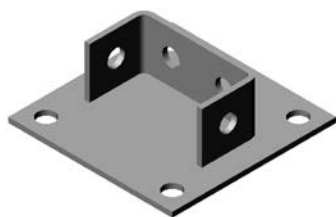
ПЛИТА ОДНОКАНАЛЬНАЯ



Артикул	Наименование изделия	Габаритные размеры			Толщина S, мм	Масса, кг
		A, мм	B, мм	C, мм		
807206	MВР 309	130	44	130	4.0	0.67

*Вид покрытия указывается в артикуле через дефис (например: 723001-4)

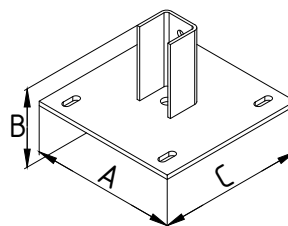
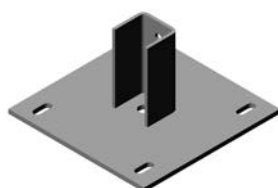
ПЛИТА ДВУХКАНАЛЬНАЯ



Артикул	Наименование изделия	Габаритные размеры			Толщина S, мм	Масса, кг
		A, мм	B, мм	C, мм		
807207	MBP 310	130	44	130	4.0	0.68

*Вид покрытия указывается в артикуле через дефис (например: 723001-4)

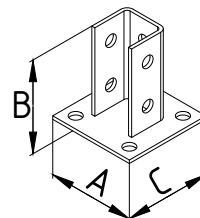
ПЛИТА ОДНОКАНАЛЬНАЯ



Артикул	Наименование изделия	Габаритные размеры			Толщина S, мм	Масса, кг
		A, мм	B, мм	C, мм		
807208	MBP 311	200	106	200	4.0	2.03

*Вид покрытия указывается в артикуле через дефис (например: 723001-4)

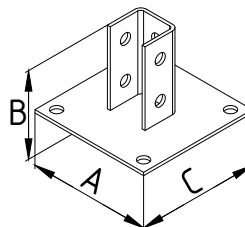
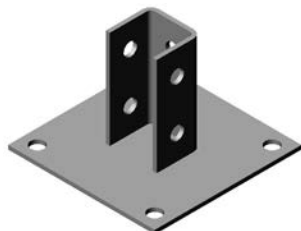
ПЛИТА ОДНОКАНАЛЬНАЯ



Артикул	Наименование изделия	Габаритные размеры			Толщина S, мм	Масса, кг
		A, мм	B, мм	C, мм		
807209	MBP 312	100	104	100	4.0	0.663

*Вид покрытия указывается в артикуле через дефис (например: 723001-4)

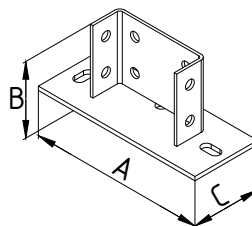
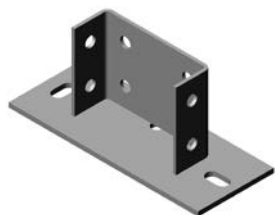
ПЛИТА ОДНОКАНАЛЬНАЯ



Артикул	Наименование изделия	Габаритные размеры			Толщина S, мм	Масса, кг
		A, мм	B, мм	C, мм		
807210	MBP 313	150	104	150	4.0	1.03

*Вид покрытия указывается в артикуле через дефис (например: 723001-4)

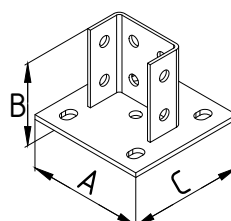
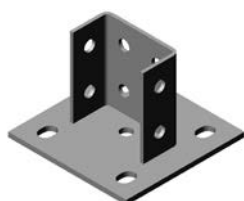
ПЛИТА ДВУХКАНАЛЬНАЯ



Артикул	Наименование изделия	Габаритные размеры			Толщина S, мм	Масса, кг
		A, мм	B, мм	C, мм		
807211	MBP 314	250	106	100	4.0	1.72

*Вид покрытия указывается в артикуле через дефис (например: 723001-4)

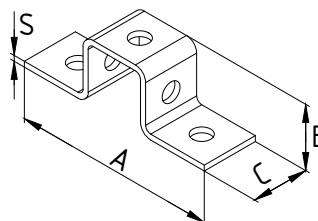
ПЛИТА ДВУХКАНАЛЬНАЯ



Артикул	Наименование изделия	Габаритные размеры			Толщина S, мм	Масса, кг
		A, мм	B, мм	C, мм		
807212	MBP 315	150	106	150	4.0	1.46

*Вид покрытия указывается в артикуле через дефис (например: 723001-4)

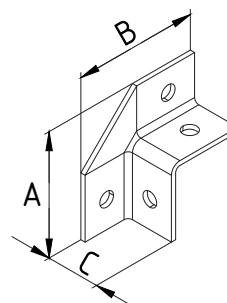
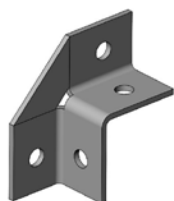
ПРЯМОУГОЛЬНАЯ СКОБА ДЛЯ ПРОФИЛЯ MS4141



Артикул	Наименование изделия	Габаритные размеры			Толщина S, мм	Масса, кг
		A, мм	B, мм	C, мм		
807224	MSU 801	141	45	40	4.0	0.23

*Вид покрытия указывается в артикуле через дефис (например: 723001-4)

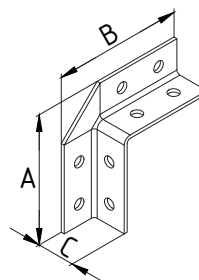
ПЛАСТИНА УГЛОВАЯ 90° 4 ОТВЕРСТИЯ



Артикул	Наименование изделия	Габаритные размеры			Толщина S, мм	Масса, кг
		A, мм	B, мм	C, мм		
807213	MSA 607	104	104	45	4.0	0.32

*Вид покрытия указывается в артикуле через дефис (например: 723001-4)

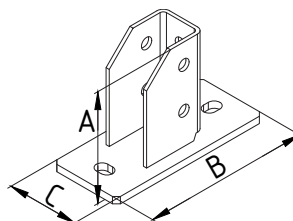
ПЛАСТИНА УГЛОВАЯ 90° 8 ОТВЕРСТИЙ



Артикул	Наименование изделия	Габаритные размеры			Толщина S, мм	Масса, кг
		A, мм	B, мм	C, мм		
807214	MSA 608	154	154	45	4.0	

*Вид покрытия указывается в артикуле через дефис (например: 723001-4)

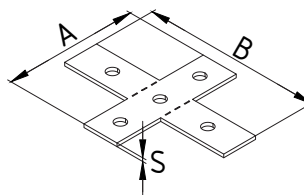
ОПОРА СОЕДИНИТЕЛЬНАЯ МП -21-72



Артикул	Наименование изделия	Габаритные размеры			Толщина S, мм	Масса, кг
		A, мм	B, мм	C, мм		
1012747	МП -21-72	122	185	80	4.0	1.45

*Вид покрытия указывается в артикуле через дефис (например: 723001-4)

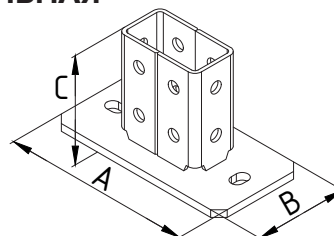
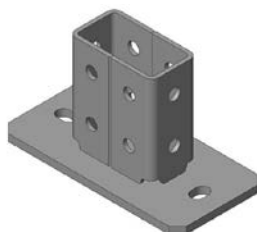
ПЛАСТИНА МОНТАЖНАЯ Х-ОБРАЗНАЯ 200X150, УГЛОВАЯ



Артикул	Наименование изделия	Габаритные размеры			Толщина S, мм	Масса, кг
		A, мм	B, мм	C, мм		
1012745	Пластина монтажная X-образная 200x150, угловая	150	200	-	4.0	0.37

*Вид покрытия указывается в артикуле через дефис (например: 723001-4)

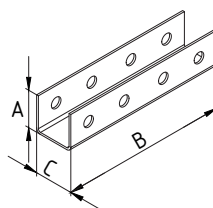
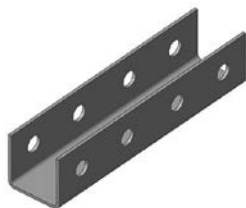
OS 82 VH, ОПОРА СОЕДИНИТЕЛЬНАЯ ВЕРТИКАЛЬНАЯ



Артикул	Наименование изделия	Габаритные размеры			Толщина S, мм	Масса, кг
		A, мм	B, мм	C, мм		
1013055	OS 82 VH, опора соединительная вертикальная	200	100	114	4.0	2.03

*Вид покрытия указывается в артикуле через дефис (например: 723001-4)

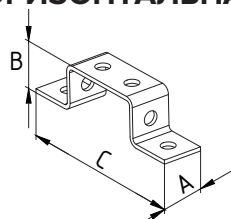
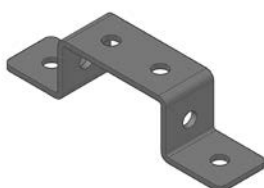
СОЕДИНИТЕЛЬ СТРАТ ПРОФИЛЯ 41X41 ВНЕШНИЙ L205 S2.5



Артикул	Наименование изделия	Габаритные размеры			Толщина S, мм	Масса, кг
		A, мм	B, мм	C, мм		
1008869	Соединитель страт профиля 41x41 внешний L205 S2.5	45	205	48	2.5	0.5

*Вид покрытия указывается в артикуле через дефис (например: 723001-4)

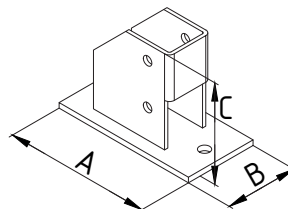
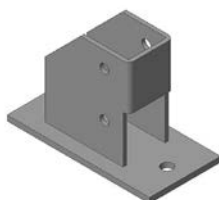
СКОБА ПРЯМОУГОЛЬНАЯ ДВОЙНОЙ ВЫСОТЫ, ГОРИЗОНТАЛЬНАЯ



Артикул	Наименование изделия	Габаритные размеры			Толщина S, мм	Масса, кг
		A, мм	B, мм	C, мм		
807226	MSU 803	40	45	182	4.0	0.28

*Вид покрытия указывается в артикуле через дефис (например: 723001-4)

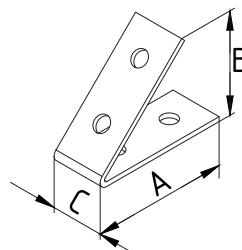
ОПОРА ПОВОРОТНАЯ МП-41



Артикул	Наименование изделия	Габаритные размеры			Толщина S, мм	Масса, кг
		A, мм	B, мм	C, мм		
1013595	Опора поворотная МП-41	160	80	109	4.0	1.2

*Вид покрытия указывается в артикуле через дефис (например: 723001-4)

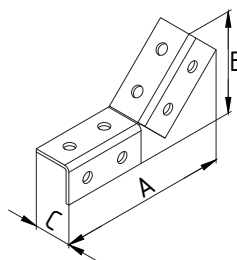
ПЛАСТИНА УГЛОВАЯ 45° 4 ОТВЕРСТИЯ



Артикул	Наименование изделия	Габаритные размеры			Толщина S, мм	Масса, кг
		A, мм	B, мм	C, мм		
1013056	Пластина угловая 45° 4 отверстия	43	85	110	4.0	0.285

*Вид покрытия указывается в артикуле через дефис (например: 723001-4)

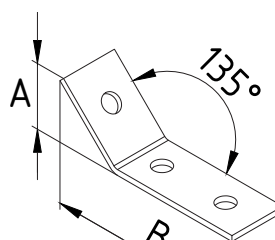
ПЛАСТИНА УГЛОВАЯ 45°, 8 ОТВЕРСТИЙ



Артикул	Наименование изделия	Габаритные размеры			Толщина S, мм	Масса, кг
		A, мм	B, мм	C, мм		
1013570	Пластина угловая 45°, 8 отверстий	212	121	47	4.0	0.55

*Вид покрытия указывается в артикуле через дефис (например: 723001-4)

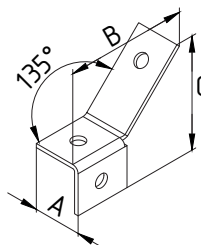
ПЛАСТИНА УГЛОВАЯ 135°, 3 ОТВ



Артикул	Наименование изделия	Габаритные размеры			Толщина S, мм	Масса, кг
		A, мм	B, мм	C, мм		
1013485	Пластина угловая 135°, 3 отв	45	135	40	4.0	0.176

*Вид покрытия указывается в артикуле через дефис (например: 723001-4)

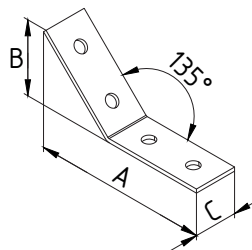
ПЛАСТИНА УГЛОВАЯ 135/2, 3 ОТВЕРСТИЯ



Артикул	Наименование изделия	Габаритные размеры			Толщина S, мм	Масса, кг
		A, мм	B, мм	C, мм		
1013320	Пластина угловая 135/2, 3 отверстия	47	118	107	4.0	0.25

*Вид покрытия указывается в артикуле через дефис (например: 723001-4)

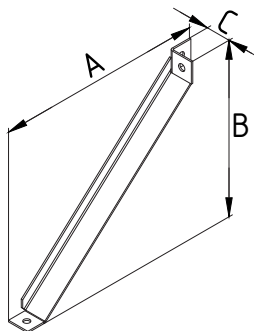
ПЛАСТИНА УГЛОВАЯ 135°, 4 ОТВЕРСТИЯ



Артикул	Наименование изделия	Габаритные размеры			Толщина S, мм	Масса, кг
		A, мм	B, мм	C, мм		
1012748	Пластина угловая 135°, 4 отверстия	172	74	43	4.0	0.25

*Вид покрытия указывается в артикуле через дефис (например: 723001-4)

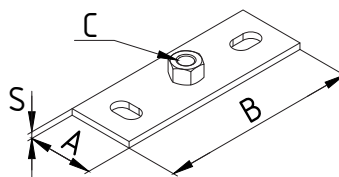
УКОСИНА



Артикул	Наименование изделия	Габаритные размеры			Толщина S, мм	Масса, кг
		A, мм	B, мм	C, мм		
1013137	УК 300	382	318	45	4.0	0.8
1013138-2	УК 500	582	518	45	4.0	1.2

*Вид покрытия указывается в артикуле через дефис (например: 723001-4)

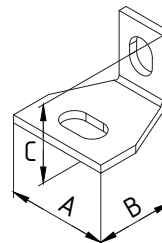
ОПОРНАЯ ПЛАСТИНА ДЛЯ СТАНДАРТНЫХ НАГРУЗОК



Артикул	Наименование изделия	Габаритные размеры			Толщина S, мм	Масса, кг
		A, мм	B, мм	C, мм		
1013270	Опорная пластина для стандартных нагрузок М8	40	120	8	4.0	0.145
1012942	Опорная пластина для стандартных нагрузок М10	40	120	10	4.0	0.15

*Вид покрытия указывается в артикуле через дефис (например: 723001-4)

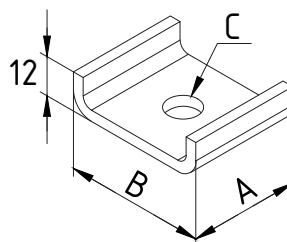
МОНТАЖНЫЙ УГОЛОК ДЛЯ КРЕПЛЕНИЯ 90°



Артикул	Наименование изделия	Габаритные размеры			Толщина S, мм	Масса, кг
		A, мм	B, мм	C, мм		
1013168	Монтажный уголок для крепления 90°	50	52	38	4.0	0.08

*Вид покрытия указывается в артикуле через дефис (например: 723001-4)

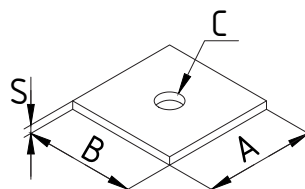
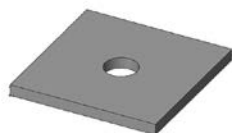
ШАЙБА КВАДРАТНАЯ 40X40



Артикул	Наименование изделия	Габаритные размеры			Толщина S, мм	Масса, кг
		A, мм	B, мм	C, мм		
1012927-2	MSF 501.3	40	50,5	10,5	2.5	0.05
807220-2	MSF 501	40	52	12	4.0	0.075
807221-2	MSF 501	40	52	14	4.0	0.074

*Вид покрытия указывается в артикуле через дефис (например: 723001-4)

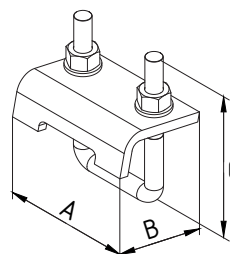
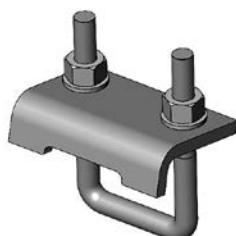
ШАЙБА КВАДРАТНАЯ



Артикул	Наименование изделия	Габаритные размеры			Толщина S, мм	Масса, кг
		A, мм	B, мм	C, мм		
1013499	40x40, отв. 9	40	40	9	2.5	0.036
1013498	40x40, отв. 10.5	40	40	10.5	4.0	0.048
1013497	40x40, отв. 13	40	40	13	4.0	0.046
807221	40x40, отв. 14	40	40	14	4.0	0.045
113571	40x40, отв. 17	40	40	17	3.0	0.032

*Вид покрытия указывается в артикуле через дефис (например: 723001-4)

СКОБА M10



Артикул	Наименование изделия	Габаритные размеры			Толщина S, мм	Масса, кг
		A, мм	B, мм	C, мм		
1014151	Скоба M10	80	55	91	4.0	0.46

*Вид покрытия указывается в артикуле через дефис (например: 723001-4)

